



## CORPO INTERCOMUNALE DI **POLIZIA LOCALE ANAUNIA**

GESTIONE ASSOCIATA TRA I COMUNI DI:  
CAMPODENNO, CLES, CONTÀ, DAMBEL, DENNO,  
PREDAIA, SANZENO, SFRUZ, SPORMINORE, TON

### FASCICOLO FOTOGRAFICO



#### **CORPO DI POLIZIA LOCALE**

Via G. e T. Lorenzoni, 27 – 38023 CLES (TN)  
Tel. 0463/67.00.00 – fax 0463/60.88.80  
C.F. 00316390228 – P.I. 00104260229  
✉ [poliziamunicipale@comune.cles.tn.it](mailto:poliziamunicipale@comune.cles.tn.it)

#### **ORARIO DI APERTURA AL PUBBLICO**

Da lunedì a venerdì: 8.30-12.30  
Martedì: 8.30-12.30 e 14.30-16.30

#### **Responsabile del procedimento**

Comandante dott. Marco ZANUTTO



CORPO INTERCOMUNALE DI  
**POLIZIA LOCALE ANAUNIA**

GESTIONE ASSOCIATA TRA I COMUNI DI:  
CAMPODENNO, CLES, CONTÀ, DAMBEL, DENNO,  
PREDAIA, SANZENO, SFRUZ, SPORMINORE, TON



**CORPO DI POLIZIA LOCALE**

Via G. e T. Lorenzoni, 27 – 38023 CLES (TN)  
Tel. 0463/67.00.00 – fax 0463/60.88.80  
C.F. 00316390228 – P.I. 00104260229  
✉ [poliziamunicipale@comune.cles.tn.it](mailto:poliziamunicipale@comune.cles.tn.it)

**ORARIO DI APERTURA AL PUBBLICO**

Da lunedì a venerdì: 8.30-12.30  
Martedì: 8.30-12.30 e 14.30-16.30

**Responsabile del procedimento**

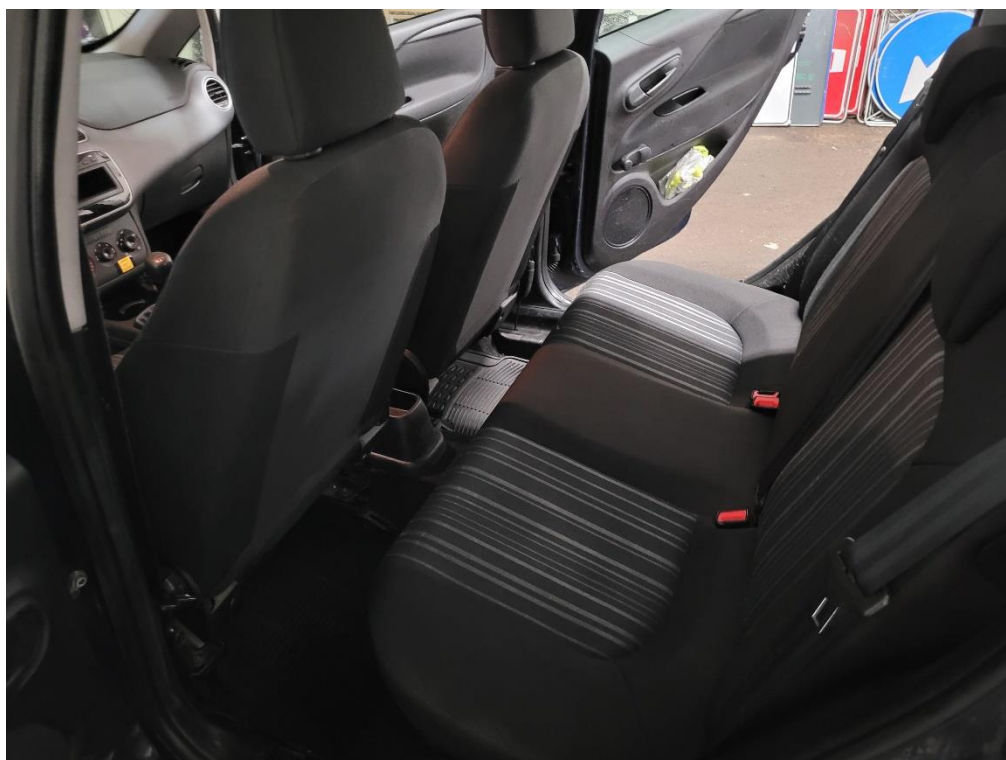
Comandante dott. Marco ZANUTTO





CORPO INTERCOMUNALE DI  
**POLIZIA LOCALE ANAUNIA**

GESTIONE ASSOCIATA TRA I COMUNI DI:  
CAMPODENNO, CLES, CONTÀ, DAMBEL, DENNO,  
PREDAIA, SANZENO, SFRUZ, SPORMINORE, TON



**CORPO DI POLIZIA LOCALE**

Via G. e T. Lorenzoni, 27 – 38023 CLES (TN)  
Tel. 0463/67.00.00 – fax 0463/60.88.80  
C.F. 00316390228 – P.I. 00104260229  
✉ [poliziamunicipale@comune.cles.tn.it](mailto:poliziamunicipale@comune.cles.tn.it)

**ORARIO DI APERTURA AL PUBBLICO**

Da lunedì a venerdì: 8.30-12.30  
Martedì: 8.30-12.30 e 14.30-16.30

**Responsabile del procedimento**

Comandante dott. Marco ZANUTTO



CORPO INTERCOMUNALE DI  
**POLIZIA LOCALE ANAUNIA**

GESTIONE ASSOCIATA TRA I COMUNI DI:  
CAMPODENNO, CLES, CONTÀ, DAMBEL, DENNO,  
PREDAIA, SANZENO, SFRUZ, SPORMINORE, TON



**CORPO DI POLIZIA LOCALE**

Via G. e T. Lorenzoni, 27 – 38023 CLES (TN)  
Tel. 0463/67.00.00 – fax 0463/60.88.80  
C.F. 00316390228 – P.I. 00104260229  
✉ [poliziamunicipale@comune.cles.tn.it](mailto:poliziamunicipale@comune.cles.tn.it)

**ORARIO DI APERTURA AL PUBBLICO**

Da lunedì a venerdì: 8.30-12.30  
Martedì: 8.30-12.30 e 14.30-16.30

**Responsabile del procedimento**

Comandante dott. Marco ZANUTTO



CORPO INTERCOMUNALE DI  
**POLIZIA LOCALE ANAUNIA**

GESTIONE ASSOCIATA TRA I COMUNI DI:  
CAMPODENNO, CLES, CONTÀ, DAMBEL, DENNO,  
PREDAIA, SANZENO, SFRUZ, SPORMINORE, TON



**CORPO DI POLIZIA LOCALE**

Via G. e T. Lorenzoni, 27 – 38023 CLES (TN)  
Tel. 0463/67.00.00 – fax 0463/60.88.80  
C.F. 00316390228 – P.I. 00104260229  
✉ [poliziamunicipale@comune.cles.tn.it](mailto:poliziamunicipale@comune.cles.tn.it)

**ORARIO DI APERTURA AL PUBBLICO**

Da lunedì a venerdì: 8.30-12.30  
Martedì: 8.30-12.30 e 14.30-16.30

**Responsabile del procedimento**

Comandante dott. Marco ZANUTTO