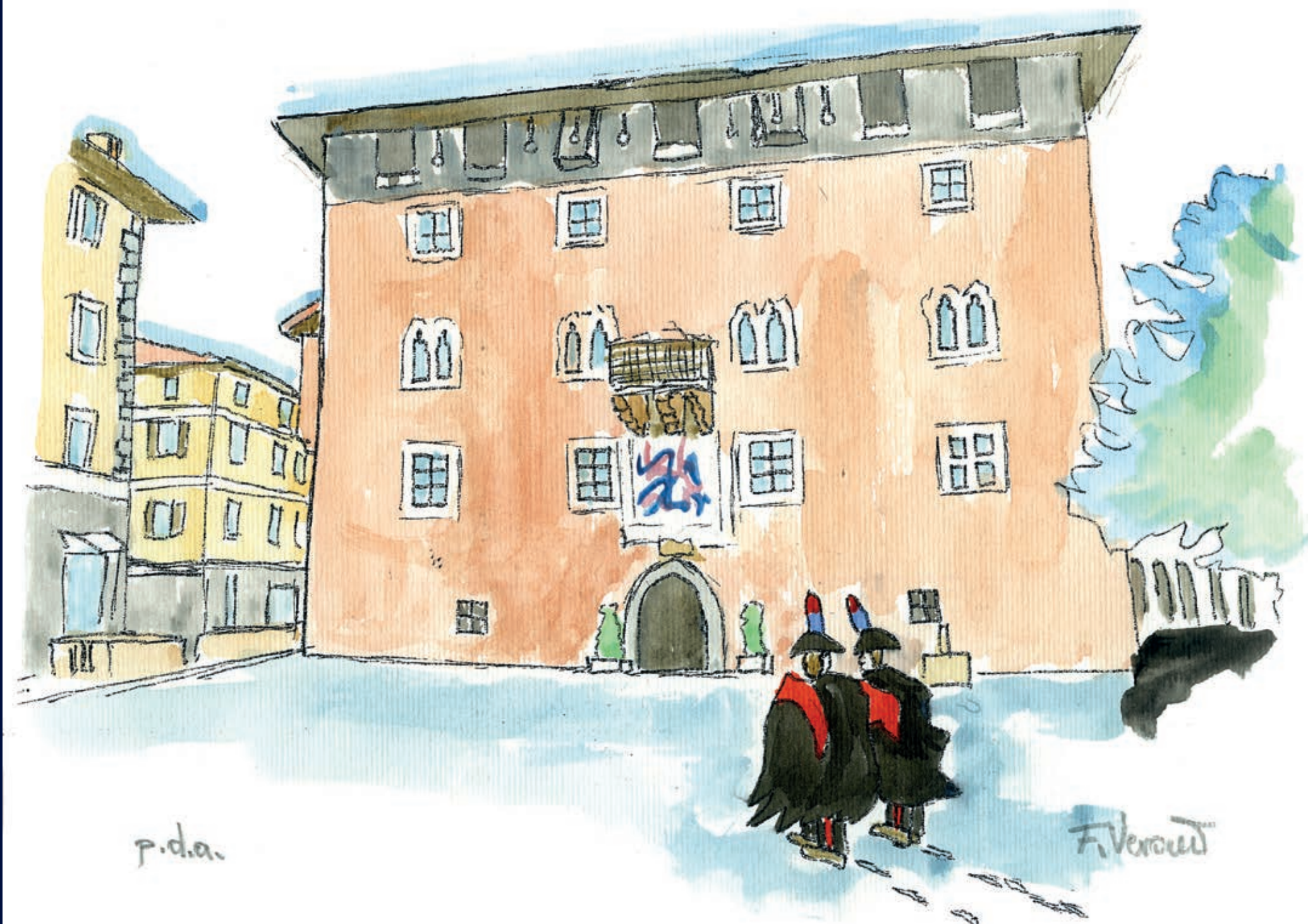




palazzo **assessorile**
CLES



Carabinieri allo specchio

21 ottobre - 21 novembre 2017
Palazzo Assessorile, CLES (Tn)

ORARIO

da martedì a domenica: 10.00-12.00 / 15.00-18.00

lunedì chiuso

Inaugurazione sabato 21 ottobre ore 10.00



BIM dell'Adige
Consorzio dei Comuni
della Provincia di Trento



**Comunità della
Val di Non**



Cassa Rurale
di Tuenno-Val di Non
Banca di Credito Cooperativo



Arma dei Carabinieri



SEZ. DI CLES