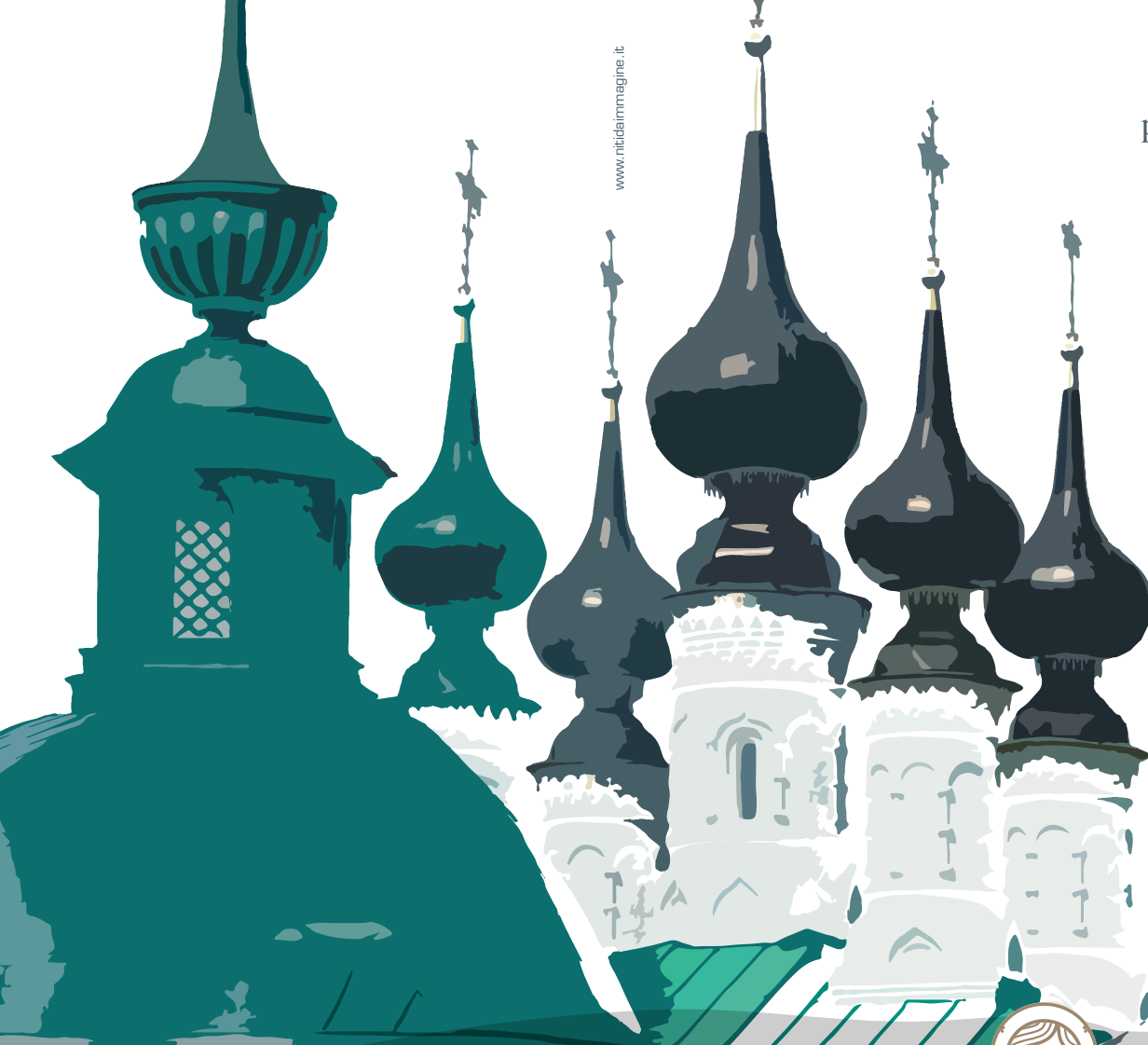




palazzoassessorile
CLES

www.nitidaimagine.it



21 ottobre
21 novembre
2016 CLES



Comune di Cles
Tel. 0463.662091/041
Tel. 0463.421376
cultura@comune.cles.tn.it
www.comune.cles.tn.it



CLESUZDAL

25 anni di amicizia | 25 лет дружбы

Il Comune di Cles festeggia i 25 anni di gemellaggio con Suzdal

21 ottobre
21 novembre
2016 CLES
Palazzo Assessorile

LA MOSTRA

Un'occasione per conoscere la storia dell'amicizia tra Cles e Suzdal. Il gemellaggio venne firmato il 7 ottobre 1991 da Boris Loukachov e Giacomo Dusini. Si trattò del suggello ad una amicizia dalle radici profonde, risalenti all'esperienza personale di Dusini nella Seconda guerra mondiale, reduce della Campagna di Russia. La mostra racconta il territorio di Suzdal, la storia di un uomo che è diventata la storia della nostra comunità e le impressioni di alcuni giovani clesiani che quest'estate sono stati in Russia. Suzdal, storica antica capitale dell'omonimo principato, dal XVI secolo divenne un importante centro religioso e i suoi 11 monasteri sono dal 1992 Patrimonio dell'Umanità dell'UNESCO. La cittadina è tutt'oggi uno dei centri principali del turismo religioso in Russia e appartiene al cosiddetto Anello d'Oro.

Inaugurazione venerdì 21 ottobre, ore 18

ORARI: dal martedì alla domenica

10.00-12.00 | 15.00-18.00 | lunedì chiuso

21 ottobre
2016 CLES
Cinema Teatro - ore 20.30

Tutta la cittadinanza
è invitata alla

SERATA DI CELEBRAZIONE DEL GEMELLAGGIO

Interverranno le autorità di Cles e Suzdal, cori e bande clesiane, i ragazzi protagonisti del viaggio a Suzdal di questa estate.

BENVENUTI I NOSTRI OSPITI

Nella settimana tra il 19 e il 24 ottobre, una delegazione di Suzdal sarà ospite di Cles.

Sarà l'occasione per presentare agli amici russi le migliori realtà economiche e sociali della nostra Borgata, allo scopo di rinsaldare quello spirito di scambio e reciproca conoscenza, che è l'anima del gemellaggio.

