

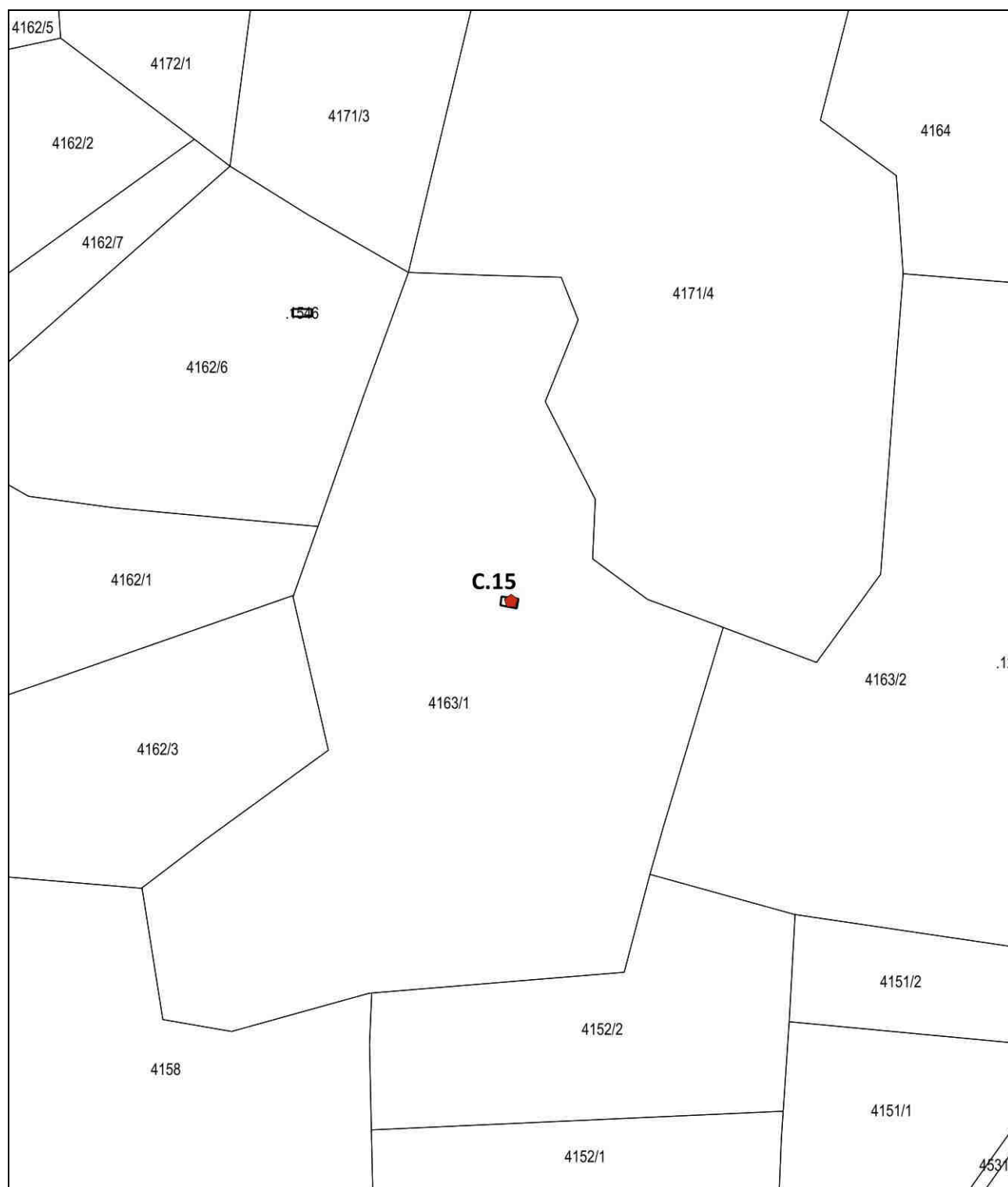
Comune di Cles

Località: **VAL MALA**

C.C. Cles

p.f. 4163/1

p.ed. 1511

Manufatto n° **C15**
"Baita Deromedi"**Mappa** - scala 1:2000

Comune di Cles

Località: **VAL MALA**

C.C. Cles p.f. 4163/1 p.ed. 1511

Manufatto n° **C15**
"Baita Deromedi"**Documentazione fotografica**

Vista ovest



Vista nord-est



Vista sud-ovest

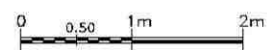
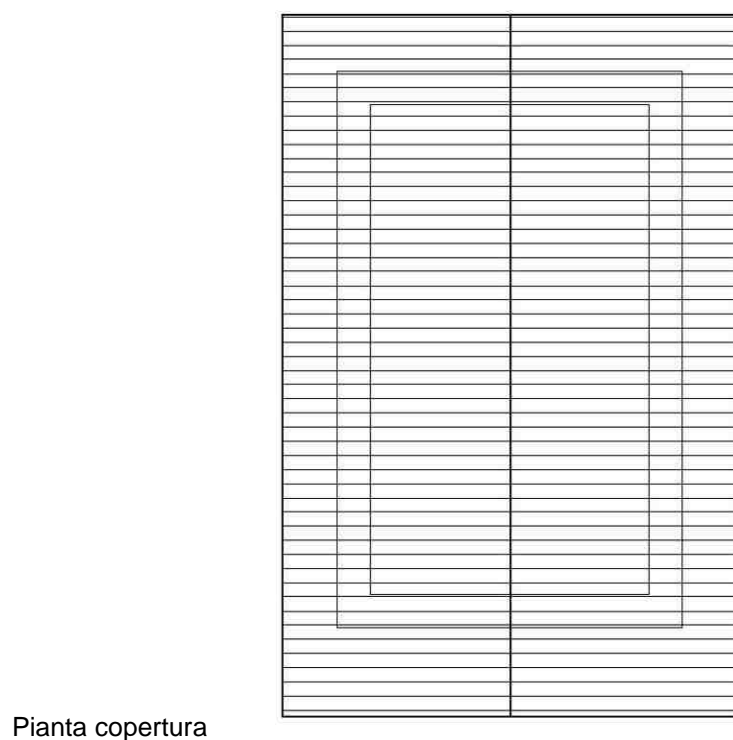
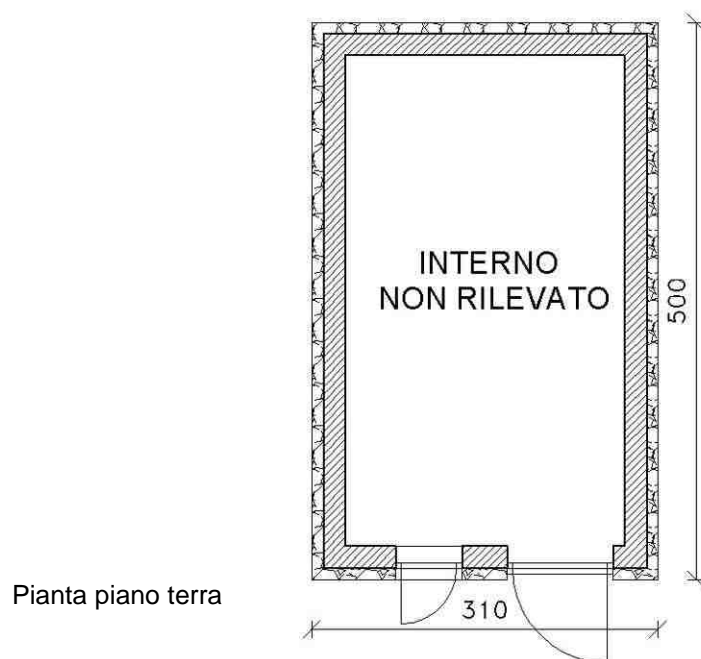
Comune di Cles

Località: **VAL MALA**

C.C. Cles

p.f. 4163/1

p.ed. 1511

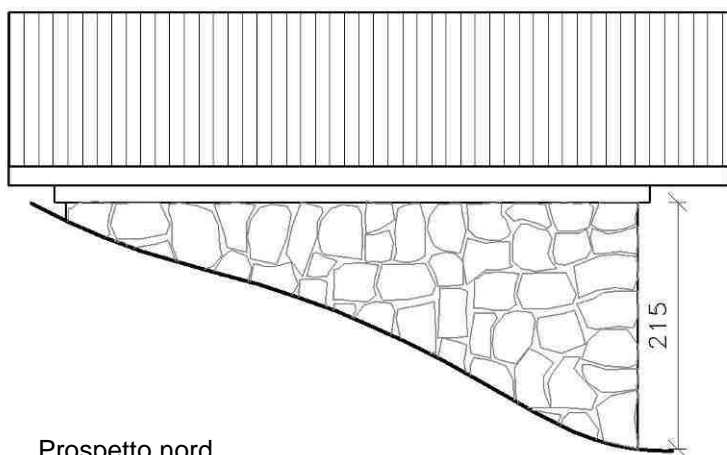
Manufatto n° **C15**
"Baita Deromedi"**Rilievo piante - Stato attuale**

Scala a vista

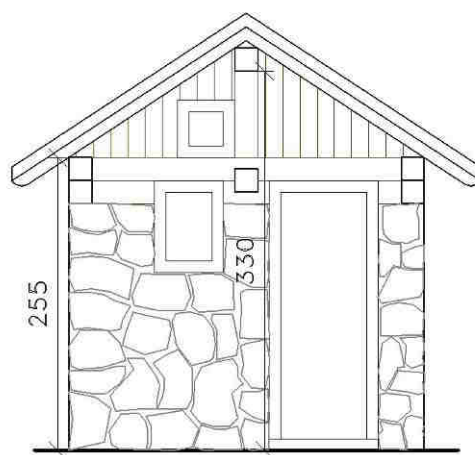
Comune di Cles

Località: **VAL MALA**

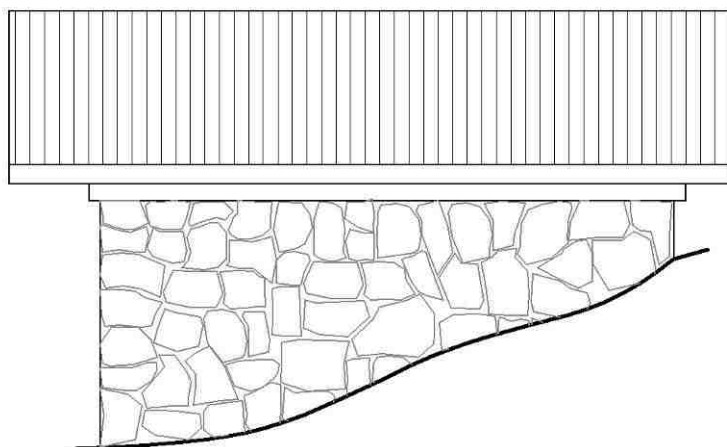
C.C. Cles p.f. 4163/1 p.ed. 1511

Manufatto n° **C15**
"Baita Deromedi"**Rilievo prospetti - Stato attuale**

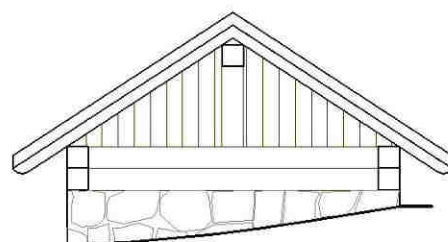
Prospetto nord



Prospetto ovest

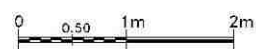


Prospetto sud



Prospetto est

Scala a vista



Comune di Cles					Manufatto n° C15	
Località:	VAL MALA				“Baita Deromedi”	
C.C. Cles	p.f.	4163/1	p.ed.	1511		

Caratteristiche tipologico – funzionali dei manufatti esistenti

1	Funzione	BA ita / MA lga / TE ttoie isolate / VE icoli stanziali / MA nufatto di S ervizio	FBA	FMA	FTE	FVE	FMS
2	Epoca di costruzione	Anteriore 1942 EA / dopo 1942 ED	EEA	EED			
3	Uso attuale	AG ricolo / AR tigianale / AB itativo / TU ristico RI cettivo / SE rvizi	UAG	UAR	UAB	UTR	USE
4	Grado di utilizzo	Uso TE mporaneo / Uso PE rmanente / in AB bandono	GTE	GPE	GAB		
5	Caratteristiche edificio	Tipo Co struttivo: P ietra / legno B lockbau / legno T elaio / legno A ssito / M isto pietra-legno / mU ratu r a	CCP	CCB	CCT		
			CCA	CCM	CCU		
		Volume: O riginale / A mpliamento / S uperfetazione	CVO	CVA	CVS		
		Elementi in aggetto: P oggioli / B allatoi / S cale / C amino / F orno	CEP	CEB	CES	CEC	CEF
		T etto: a C apiate / con T rave di colmo / a V olta / S oletta in cemento	CTC	CTT	CTV	CTS	
		M anto di copertura: S candole / P ietra / L amiera / C emento / cO tto / pI astica / A ssi T o in legno / lastre B ituminose	CMS	CMP	CML	CMC	
			CMO	CMA	CMT	CMB	
		A ccessori tetto: C omignoli / P arabolica/ Pa n ne lli/ A bbaino / V elux	CAC	CAP	CAN	CAA	CAV
		S erramenti fori: L egno / A lluminio / P vc / F erro	CSL	CSA	CSP	CSF	
		F initure muratura: intonaco raso S asso / intonaco C ivile / P ietra da taglio / C Onci irregolari	CFS	CFC	CFP	CFO	
		F initure parti L ignee: elementi S quadrati / elementi G rezzi	CLS	CLG			
		P articolari di pregio: F ori / T ravi / A ffresco / fO colare aperto/ I ntagli	CFP	CPT	CPA	CPO	CPI
6	Interventi riscontrati sui Manufatti	O Riginale	IOR				
		R isanato: interventi rispettosi dell'originalità	IRI				
		Ri Strutturato: interventi coerenti con le caratteristiche dell'edificio	IRS				
		MA nomesso: interventi non coerenti con l'organismo edilizio	IMA				
7	Stato di conservazione	B Uono: necessita solo di interventi di manutenzione	SBU				
		D iscreto: necessita interventi su parti di edificio	SDI				
		C attivo o C ompromesso: necessita interventi su intera struttura	SCA				

8	Pertinenze	Verde Aperto / Verde Recintato	PVA	PVR			
		Manufatto di Servizio / Deposito Attrezzi / LEgnaia / FOcolare / Posto Auto	PMS	PDA	PLE	PFO	PPA
9	Reti tecnologiche	Acque: Rete potabile / Vasca accumulo / Sorgente / Assente	RAR	RAV	RAS	RAA	
		acque Reflue: Rete fognaria / Vasca Imhoff / Dispersione / Assente	RAR	RRV	RRD	RRA	
10	Viabilità	Accesso Edificio: Ordinaria / Forestale / Altri percorsi	VEO	VEF	VEA		
11	Legislazione (vincoli)	Individuazione Bene Ambientale (art. 12 L.P. n° 5/2008 – approvazione PUP)	LBA				

Le indicazioni contenute nei punti 2, 8, 9 potranno subire delle variazioni in seguito a differenti indicazioni da parte dei relativi proprietari.

Modalità d'intervento:

Tipologia edilizia	TIPO "A" - Baita per la fienagione - Art. 111 comma 1, lett. a) delle NTA
Categoria d'intervento	Ristrutturazione edilizia - Art.111 comma 3, lett. b) delle NTA
Note	Edificio ricadente in "Zone di protezione" della "Carta delle Risorse idriche" soggetto alle prescrizioni contenute nelle relative Norme di Attuazione approvate con Deliberazione della G.P. n. 2248 del 5 settembre 2008 e s.m.
Prescrizioni	