

Comune di Cles

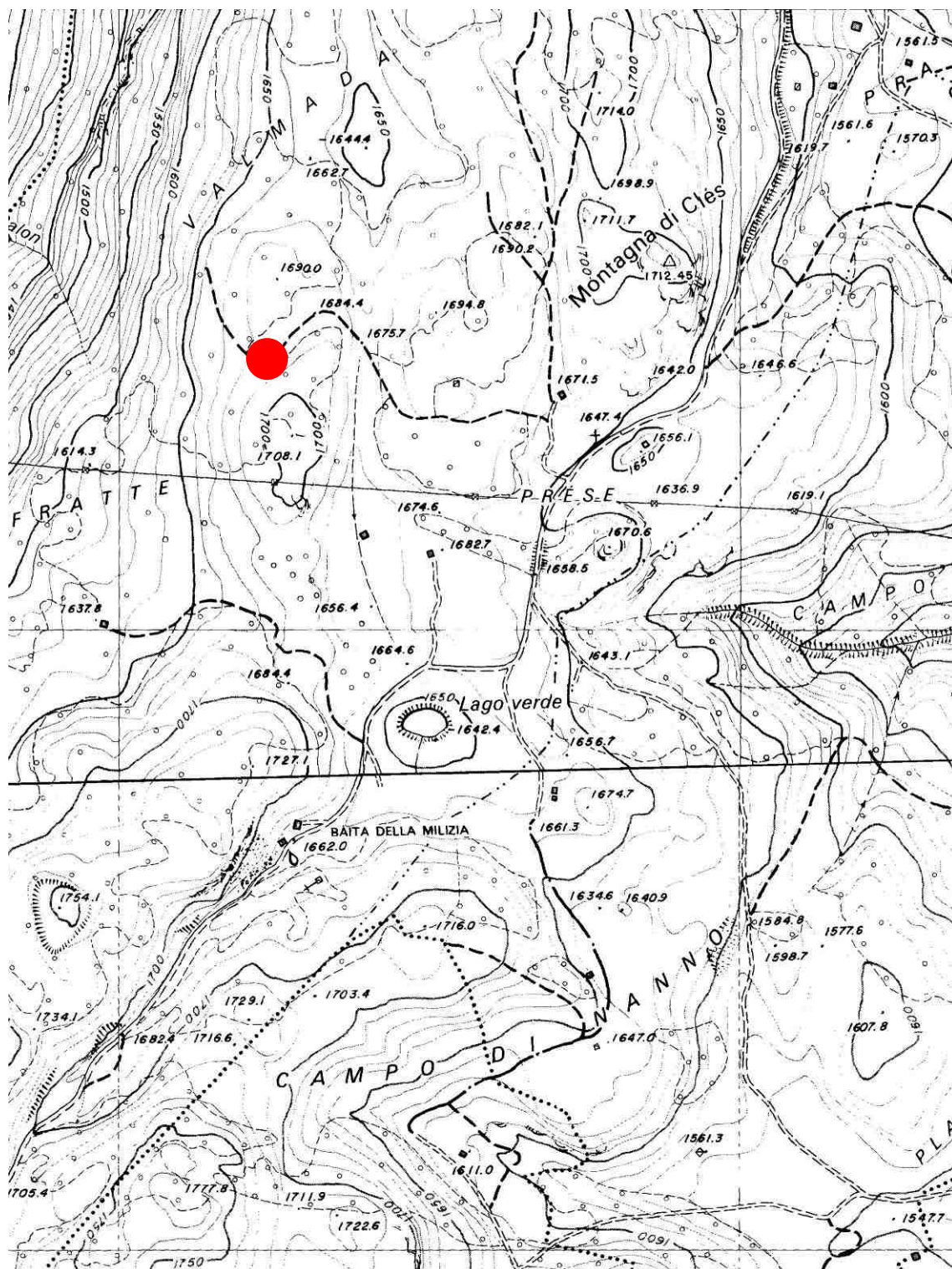
Località: **VAL MALA**

C.C. Cles p.f. 4161/1 p.ed. 1277

Coordinate GPS 652225.27, 5135398.28 (ETRS89 / UTM 32N)

Manufatto n° **C14**  
**“Baita Leonardi Marco”**

**Corografia - scala 1:10000**



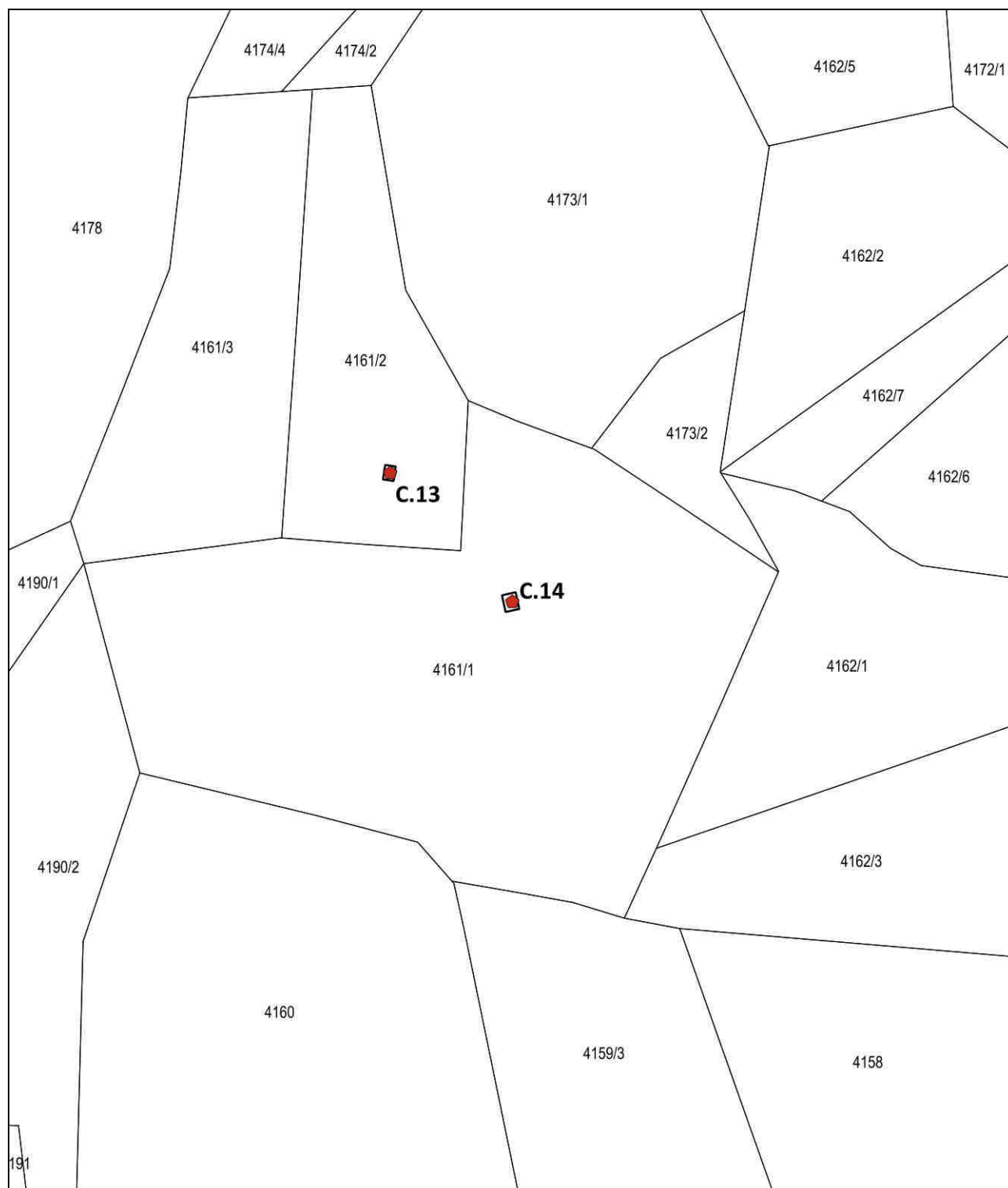
Comune di Cles

Località: **VAL MALA**

C.C. Cles

p.f. 4161/1

p.ed. 1277

Manufatto n° **C14**  
"Baita Leonardi Marco"**Mappa** - scala 1:2000



Comune di Cles

Località: **VAL MALA**

C.C. Cles

p.f. 4161/1

p.ed. 1277

Manufatto n° **C14**  
"Baita Leonardi Marco"**Documentazione fotografica**

Vista nord-est



Vista nord-ovest



Vista est

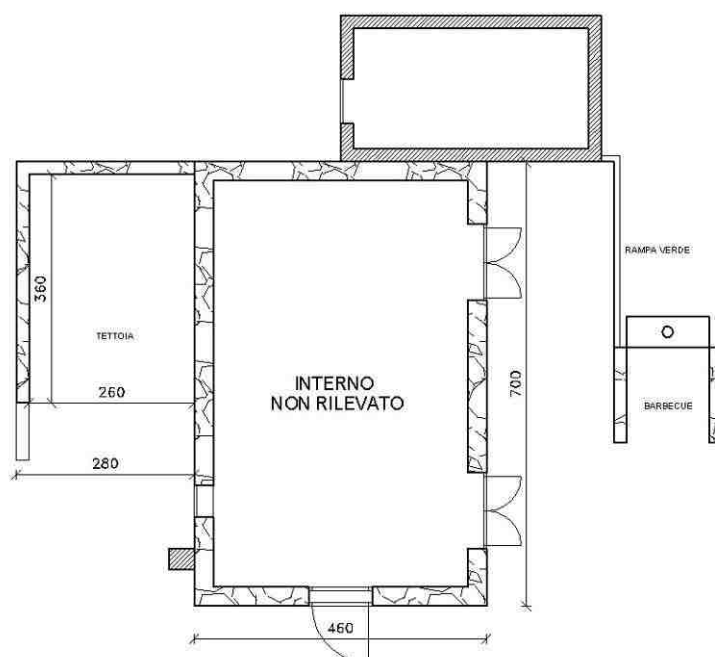
Comune di Cles

Località: **VAL MALA**

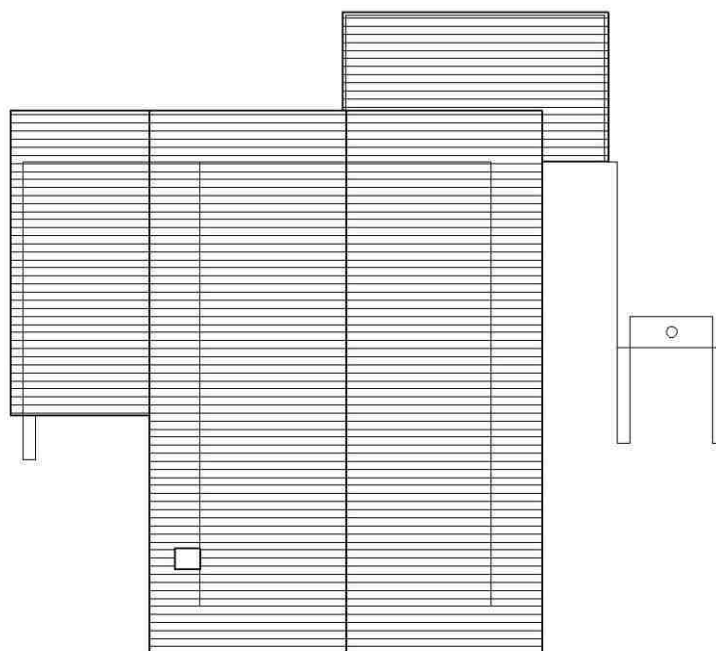
C.C. Cles

p.f. 4161/1

p.ed. 1277

Manufatto n° **C14**  
"Baita Leonardi Marco"**Rilievo piante - Stato attuale**

Pianta piano terra



Pianta copertura

0 0,50 1m 2m

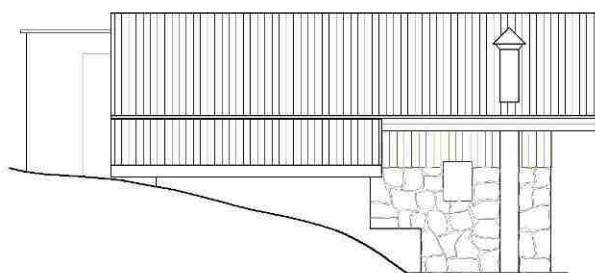
Scala a vista

Comune di Cles

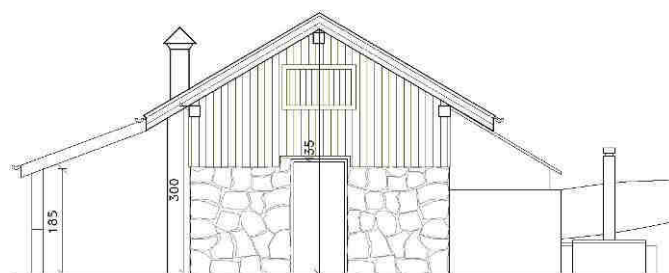
Località: **VAL MALA**

C.C. Cles p.f. 4161/1

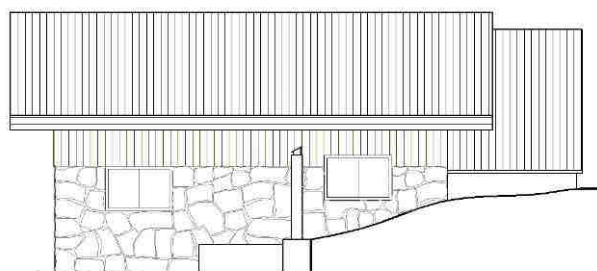
p.ed. 1277

Manufatto n° **C14**  
"Baita Leonardi Marco"**Rilievo prospetti - Stato attuale**

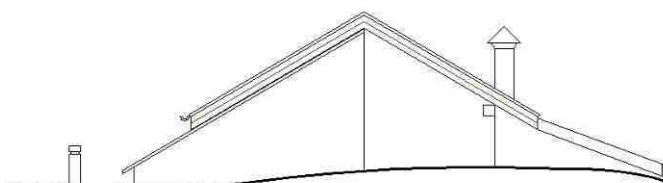
Prospetto est



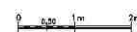
Prospetto nord



Prospetto ovest



Prospetto sud



Scala a vista

Comune di Cles					Manufatto n° <b>C14</b>	
Località:	<b>VAL MALA</b>				“Baita Leonardi Marco”	
C.C. Cles	p.f.	4161/1	p.ed.	1277		

## Caratteristiche tipologico – funzionali dei manufatti esistenti

1	Funzione	<b>BA</b> ita / <b>MA</b> lga / <b>TE</b> ttoie isolate / <b>VE</b> icoli stanziali / <b>MA</b> nufatto di <b>S</b> ervizio	<b>FBA</b>	<b>FMA</b>	<b>FTE</b>	<b>FVE</b>	<b>FMS</b>
2	Epoca di costruzione	Anteriore 1942 <b>EA</b> / dopo 1942 <b>ED</b>	<b>EEA</b>	<b>EED</b>			
3	Uso attuale	<b>AG</b> ricolo / <b>AR</b> tigianale / <b>AB</b> itativo / <b>TU</b> ristico <b>RI</b> cettivo / <b>SE</b> rvi	<b>UAG</b>	<b>UAR</b>	<b>UAB</b>	<b>UTR</b>	<b>USE</b>
4	Grado di utilizzo	Uso <b>TE</b> mporaneo / Uso <b>PE</b> rmanente / in <b>AB</b> bandono	<b>GTE</b>	<b>GPE</b>	<b>GAB</b>		
5	Caratteristiche edificio	Tipo <b>Co</b> struttivo: <b>P</b> ietra / legno <b>B</b> lockbau / legno <b>T</b> elaio / legno <b>A</b> ssito / <b>M</b> isto pietra-legno / <b>mU</b> ratu	<b>CCP</b>	<b>CCB</b>	<b>CCT</b>		
			<b>CCA</b>	<b>CCM</b>	<b>CCU</b>		
		<b>V</b> olume: <b>O</b> riginale / <b>A</b> mpliamento / <b>S</b> uperfetazione	<b>CVO</b>	<b>CVA</b>	<b>CVS</b>		
		<b>E</b> lementi in aggetto: <b>P</b> oggioli / <b>B</b> allatoi / <b>S</b> cale / <b>C</b> amino / <b>F</b> orno	<b>CEP</b>	<b>CEB</b>	<b>CES</b>	<b>CEC</b>	<b>CEF</b>
		<b>T</b> etto: a <b>C</b> apiate / con <b>T</b> rave di colmo / a <b>V</b> olta / <b>S</b> oletta in cemento	<b>CTC</b>	<b>CTT</b>	<b>CTV</b>	<b>CTS</b>	
		<b>M</b> anto di copertura: <b>S</b> candole / <b>P</b> ietra / <b>L</b> amiera / <b>C</b> emento / <b>cO</b> tto / <b>pI</b> astica / <b>A</b> ssi <b>T</b> o in legno / lastre <b>B</b> ituminose	<b>CMS</b>	<b>CMP</b>	<b>CML</b>	<b>CMC</b>	
			<b>CMO</b>	<b>CMA</b>	<b>CMT</b>	<b>CMB</b>	
		<b>A</b> ccessori tetto: <b>C</b> omignoli / <b>P</b> arabolica/ <b>Pa</b> nelli/ <b>A</b> bbaino / <b>V</b> elux	<b>CAC</b>	<b>CAP</b>	<b>CAN</b>	<b>CAA</b>	<b>CAV</b>
		<b>S</b> erramenti fori: <b>L</b> egno / <b>A</b> lluminio / <b>P</b> vc / <b>F</b> erro	<b>CSL</b>	<b>CSA</b>	<b>CSP</b>	<b>CSF</b>	
		<b>F</b> initure muratura: intonaco raso <b>S</b> asso / intonaco <b>C</b> ivile / <b>P</b> ietra da taglio / <b>C</b> onci irregolari	<b>CFS</b>	<b>CFC</b>	<b>CFP</b>	<b>CFO</b>	
		<b>F</b> initure parti <b>L</b> ignee: elementi <b>S</b> quadrati / elementi <b>G</b> rezzi	<b>CLS</b>	<b>CLG</b>			
		<b>P</b> articolari di pregio: <b>F</b> ori / <b>T</b> ravi / <b>A</b> ffresco / <b>fO</b> colare aperto/ <b>I</b> ntagli	<b>CFP</b>	<b>CPT</b>	<b>CPA</b>	<b>CPO</b>	<b>CPI</b>
6	Interventi riscontrati sui Manufatti	<b>O</b> Riginale	<b>IOR</b>				
		<b>R</b> isanato: interventi rispettosi dell'originalità	<b>IRI</b>				
		<b>Ri</b> Strutturato: interventi coerenti con le caratteristiche dell'edificio	<b>IRS</b>				
		<b>MA</b> nomesso: interventi non coerenti con l'organismo edilizio	<b>IMA</b>				
7	Stato di conservazione	<b>B</b> Uono: necessita solo di interventi di manutenzione	<b>SBU</b>				
		<b>D</b> iscreto: necessita interventi su parti di edificio	<b>SDI</b>				
		<b>C</b> attivo o <b>C</b> ompromesso: necessita interventi su intera struttura	<b>SCA</b>				

8	Pertinenze	Verde Aperto / Verde Recintato	PVA	PVR			
		Manufatto di Servizio / Deposito Attrezzi / LEgnaia / FOcolare / Posto Auto	PMS	PDA	PLE	PFO	PPA
9	Reti tecnologiche	Acque: Rete potabile / Vasca accumulo / Sorgente / Assente	RAR	RAV	RAS	RAA	
		acque Reflue: Rete fognaria / Vasca Imhoff / Dispersione / Assente	RAR	RRV	RRD	RRA	
10	Viabilità	Accesso Edificio: Ordinaria / Forestale / Altri percorsi	VEO	VEF	VEA		
11	Legislazione (vincoli)	Individuazione Bene Ambientale (art. 12 L.P. n° 5/2008 – approvazione PUP)	LBA				

Le indicazioni contenute nei punti 2, 8, 9 potranno subire delle variazioni in seguito a differenti indicazioni da parte dei relativi proprietari.

#### Modalità d'intervento:

Tipologia edilizia	TIPO "A" - Baita per la fienagione - Art. 111 comma 1, lett. a) delle NTA
Categoria d'intervento	Ristrutturazione edilizia - Art.111 comma 3, lett. b) delle NTA
Note	Edificio ricadente in "Zone di rispetto idrogeologico" della "Carta delle risorse idriche" soggetto alle prescrizioni contenute nelle relative Norme di Attuazione approvate con Deliberazione della G.P. n. 2248 del 5 settembre 2008 e s.m.
Prescrizioni	