

Comune di Cles

Località: **VAL MALA**

C.C. Cles

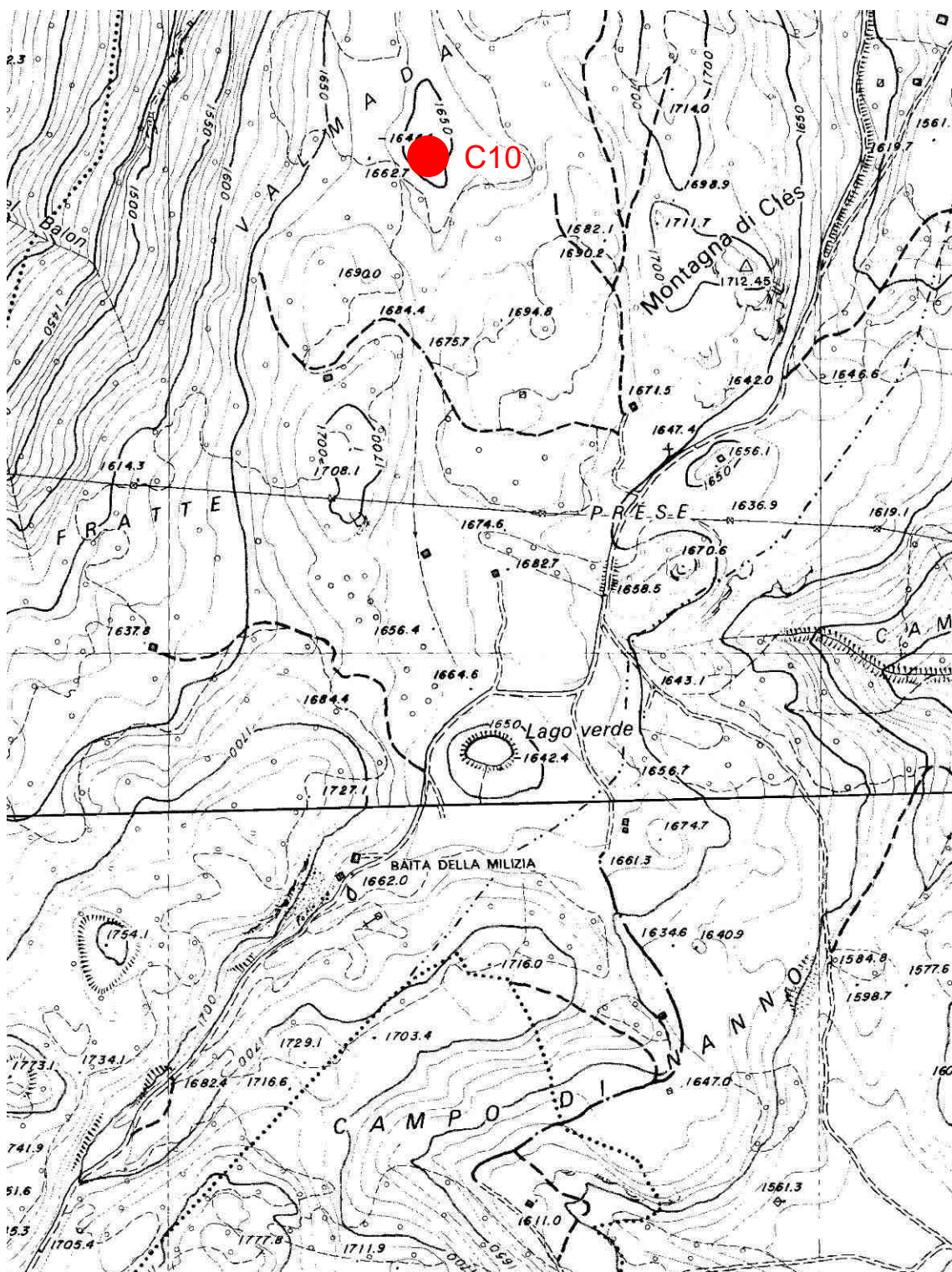
p.f. ----

p.ed. 1805

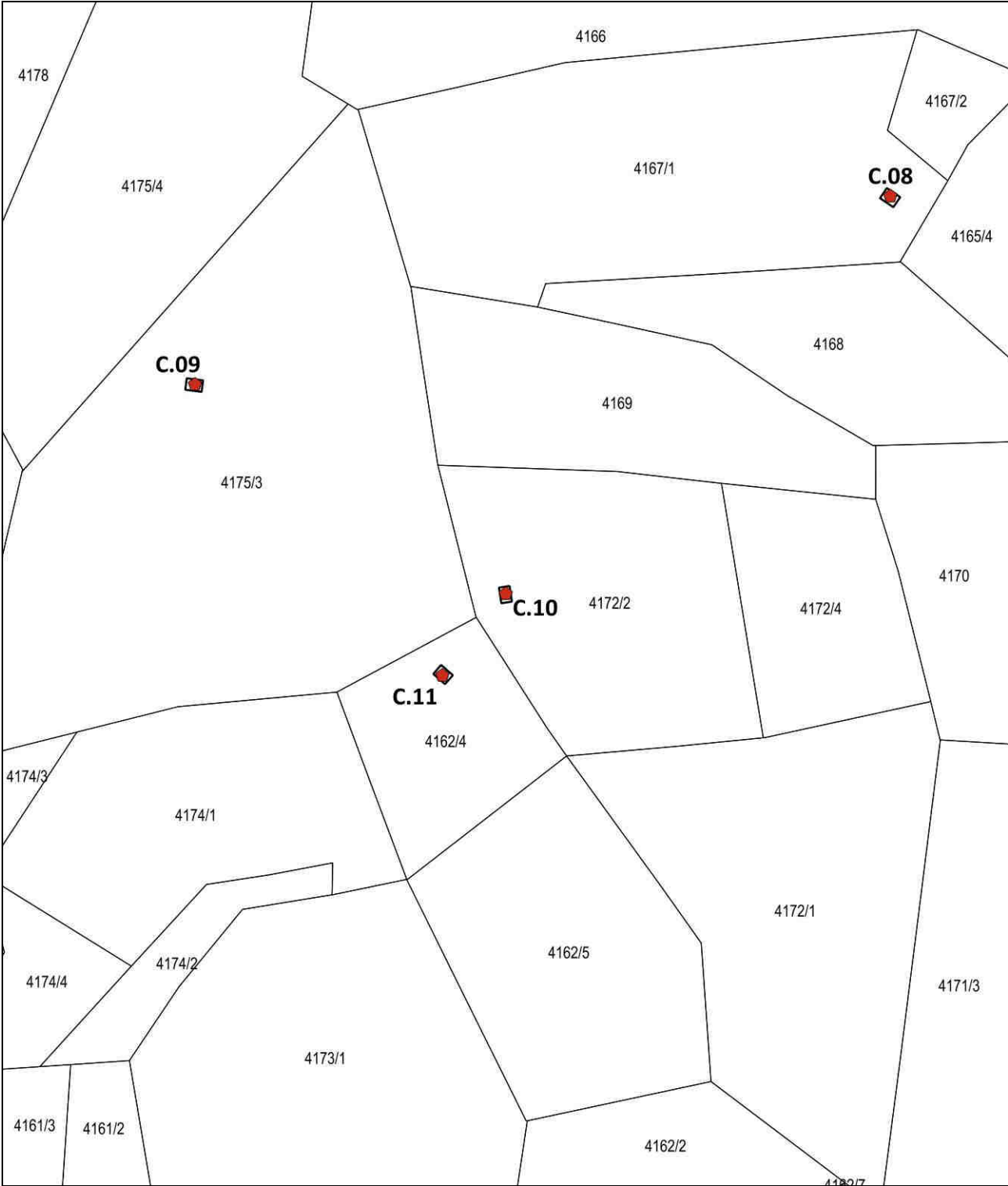
Coordinate GPS 652302.39, 5135720.44 (ETRS89 / UTM 32N)

Manufatto n° **C10**
"Baita Cibien"

Corografia - scala 1:10000



Mappa - scala 1:2000



Comune di Cles

Località: **VAL MALA**

C.C. Cles

p.f. ----

p.ed. 1805

Manufatto n° **C10**
"Baita Cibien"

Documentazione fotografica attuale: 19/10/2016



Vista lato 1



Vista interno lato 2 - 3

Comune di Cles

Località: **VAL MALA**

C.C. Cles

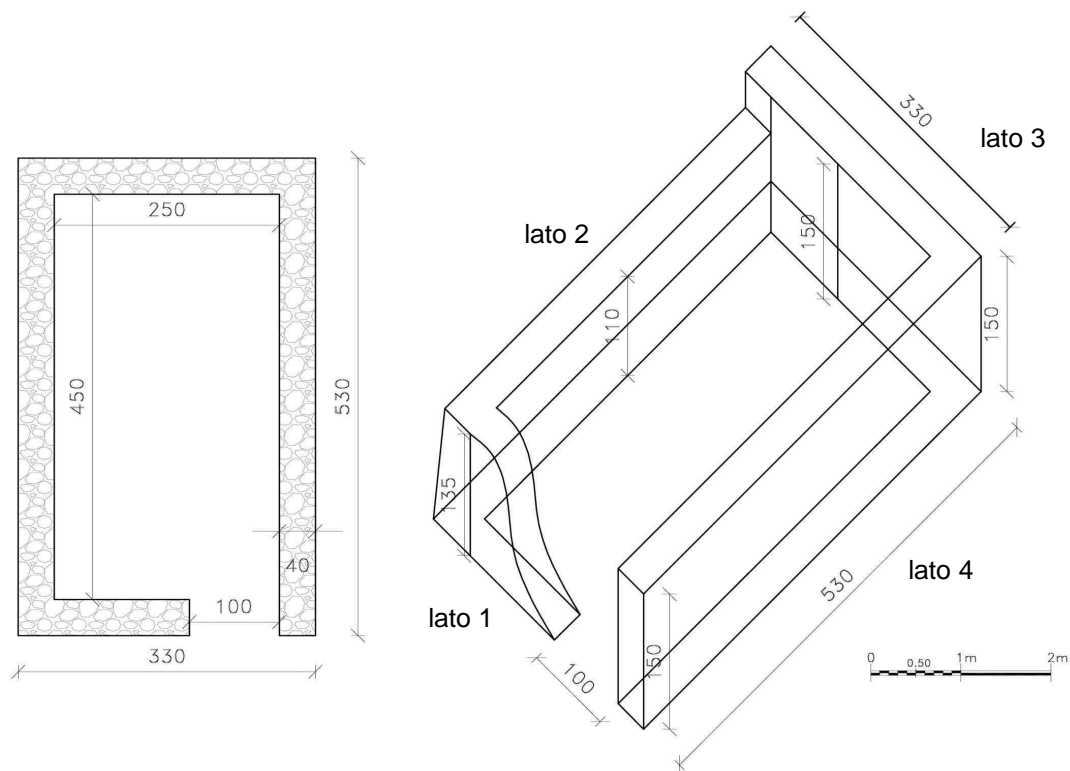
p.f.

p.ed. 1805

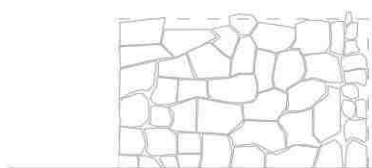
Manufatto n° **C10**
"Baita Cibien"

Stato attuale: Rilievo eseguito il 19/10/2016

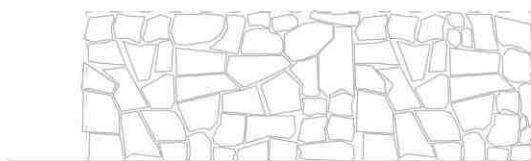
Pianta



Prospetti



lato 3



lato 4



lato 1



lato 2



Comune di Cles

Località: **VAL MALA**

C.C. Cles

p.f. -----

p.ed. 1805

Manufatto n° **C10**
"Baita Cibien"**Caratteristiche tipologico – funzionali dei manufatti esistenti**

1	Funzione	BA ita / MA lga / TE ttoie isolate / VE icoli stanziali / MA nufatto di SER vizio	FBA	FMA	FTE	FVE	FMS
2	Epoca di costruzione	Anteriore 1942 EA / dopo 1942 ED	EEA	EED			
3	Uso attuale	AG ricolo / AR tigianale / AB itativo / TUR istico RIC ettivo / SE rvi	UAG	UAR	UAB	UTR	USE
4	Grado di utilizzo	Uso TE mporaneo / Uso PE rmanente / in AB bandono	GTE	GPE	GAB		
5	Caratteristiche edificio	Tipo Co struttivo: P ietra / legno B lockbau / legno T elaio / legno A ssito / M isto pietra-legno / mU ratu	CCP	CCB	CCT		
			CCA	CCM	CCU		
		Volume:	CVO	CVA	CVS		
		O riginale / A mpliamento / S uperfetazione					
		Elementi in aggetto:	CEP	CEB	CES	CEC	CEF
		P oggioli / B allatoi / S cale / C amino / F orno					
		T etto: a C apriate / con T rave di colmo / a V olta / S oletta in cemento	CTC	CTT	CTV	CTS	
		M anto di copertura: S candole / P ietra / L amiera / C emento / cO tto / p l A stica /	CMS	CMP	CML	CMC	
		A ssi T o in legno / lastre B ituminose	CMO	CMA	CMT	CMB	
		A ccessori tetto:	CAC	CAP	CAN	CAA	CAV
6	Interventi riscontrati sui Manufatti	C omignoli / P arabolica/ Pa n N elli/ A bbaino / V elux					
		S erramenti fori:	CSL	CSA	CSP	CSF	
		L egno / A lluminio / P vc / F erro					
		F initure muratura:	CFS	CFC	CFP	CFO	
		intonaco raso S asso / intonaco C ivile / P ietra da taglio / C Onci irregolari					
7	Stato di conservazione	F initure parti L ignee:	CLS	CLG			
		elementi S quadrati / elementi G rezzi					
		P articolari di pregio:	CFP	CPT	CPA	CPO	CPI
		F ori / T ravi / A ffresco / fO colare aperto/ I ntagli					
6	Interventi riscontrati sui Manufatti	O riginale	IOR				
		R isanato:	IRI				
		interventi rispettosi dell'originalità					
		RiS trutturato:	IRS				
7	Stato di conservazione	interventi coerenti con le caratteristiche dell'edificio					
		MA nomesso:	IMA				
		interventi non coerenti con l'organismo edilizio					
7	Stato di conservazione	BU ono:	SBU				
		nessita solo di interventi di manutenzione					
		DI screto:	SDI				
7	Stato di conservazione	nessita interventi su parti di edificio					
		C attivo o C ompromesso:	SCA				
7	Stato di conservazione	nessita interventi su intera struttura					

8	Pertinenze	Verde Aperto / Verde Recintato	PVA	PVR			
		Manufatto di Servizio / Deposito Attrezzi / LEgnaia / FOcolare / Posto Auto	PMS	PDA	PLE	PFO	PPA
9	Reti tecnologiche	Acque: Rete potabile / Vasca accumulo / Sorgente / Assente	RAR	RAV	RAS	RAA	
		acque Reflue: Rete fognaria / Vasca Imhoff / Dispersione / Assente	RAR	RRV	RRD	RRA	
10	Viabilità	Accesso Edificio: Ordinaria / Forestale / Altri percorsi	VEO	VEF	VEA		
11	Legislazione (vincoli)	Individuazione Bene Ambientale (art. 12 L.P. n° 5/2008 – approvazione PUP)	LBA				

Le indicazioni contenute nei punti 2, 8, 9 potranno subire delle variazioni in seguito a differenti indicazioni da parte dei relativi proprietari.

Modalità d'intervento:

Tipologia edilizia	TIPO “A” - Baita per la fienagione - Art. 111 comma 1, lett. a) delle NTA
Categoria d'intervento	Ristrutturazione edilizia - Art.111 comma 3, lett. b) e comma 4 delle NTA (rif. art. 107 comma 2 della LP 4 agosto 2015, n.15).
Note	Edificio ricadente in "Zone di rispetto idrogeologico" della "Carta delle risorse idriche" soggetto alle prescrizioni contenute nelle relative Norme di Attuazione approvate con Deliberazione della G.P. n. 2248 del 5 settembre 2008 e s.m.
Prescrizioni	