

Comune di Cles

Località: **VAL MALA**

C.C. Cles

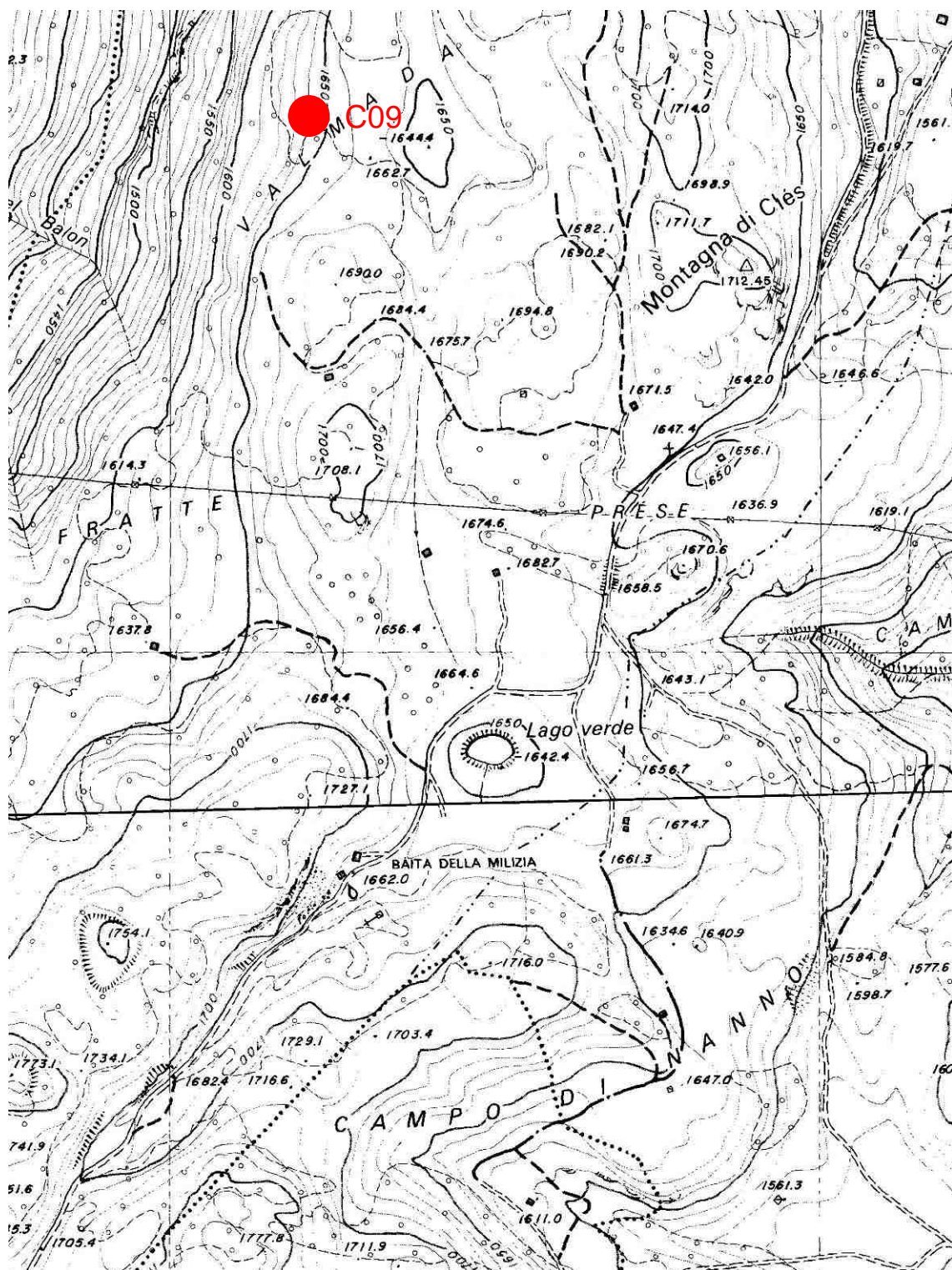
p.f. ----

p.ed. 1806

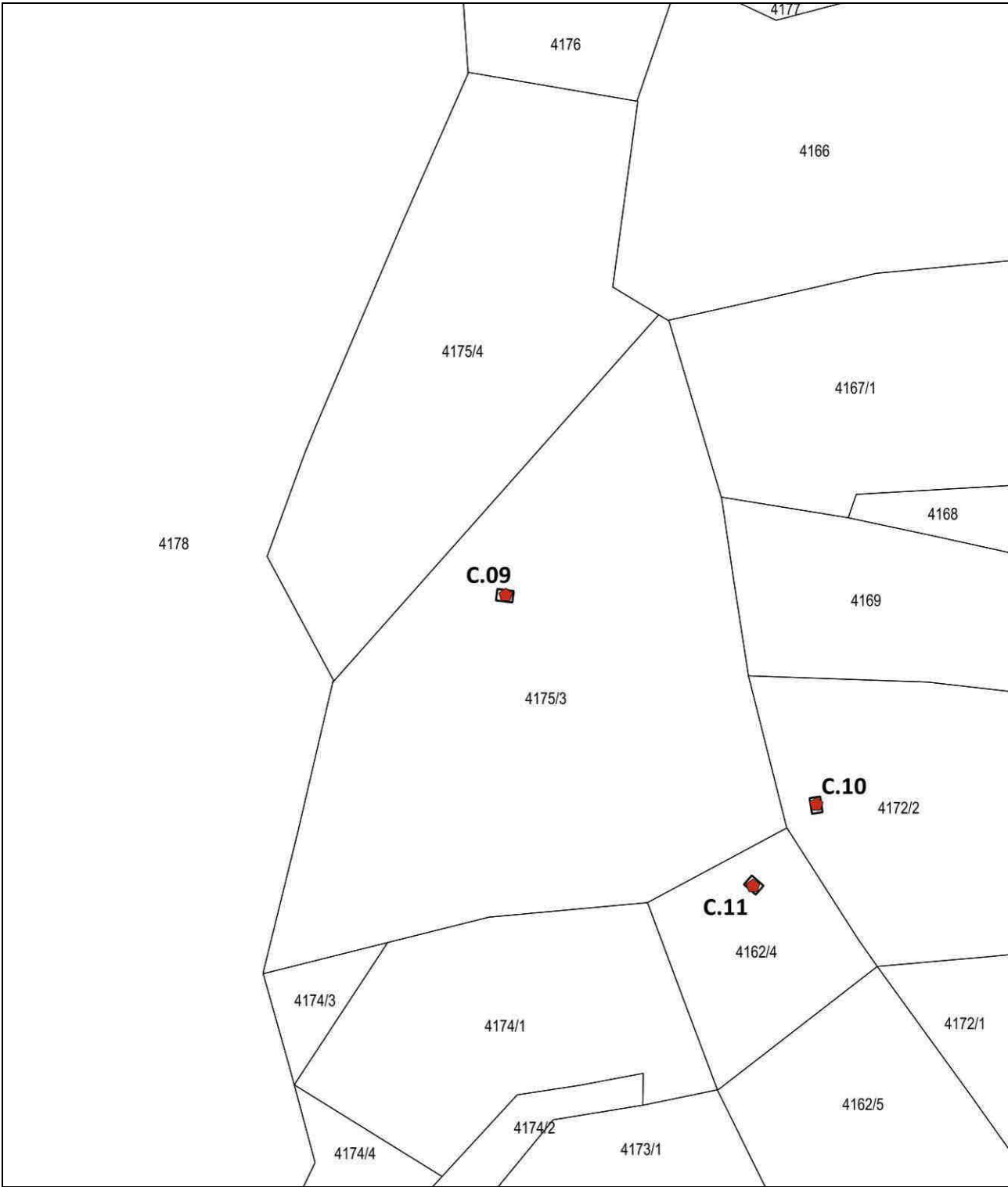
Coordinate GPS: 652200.53, 5135789.06 (ETRS89 / UTM 32N)

Manufatto n° **C09**
"Baita Cibien Basso"

Corografia - scala a vista



Mappa - scala 1:2000



Comune di Cles

Località: **VAL MALA**

C.C. Cles

p.f. ---

p.ed. 1806

Manufatto n° **C09**
"Baita Cibien Basso"

Documentazione fotografica attuale: 19/10/2016



Vista lato 1-4



Vista lato 3

Comune di Cles

Località: **VAL MALA**

C.C. Cles

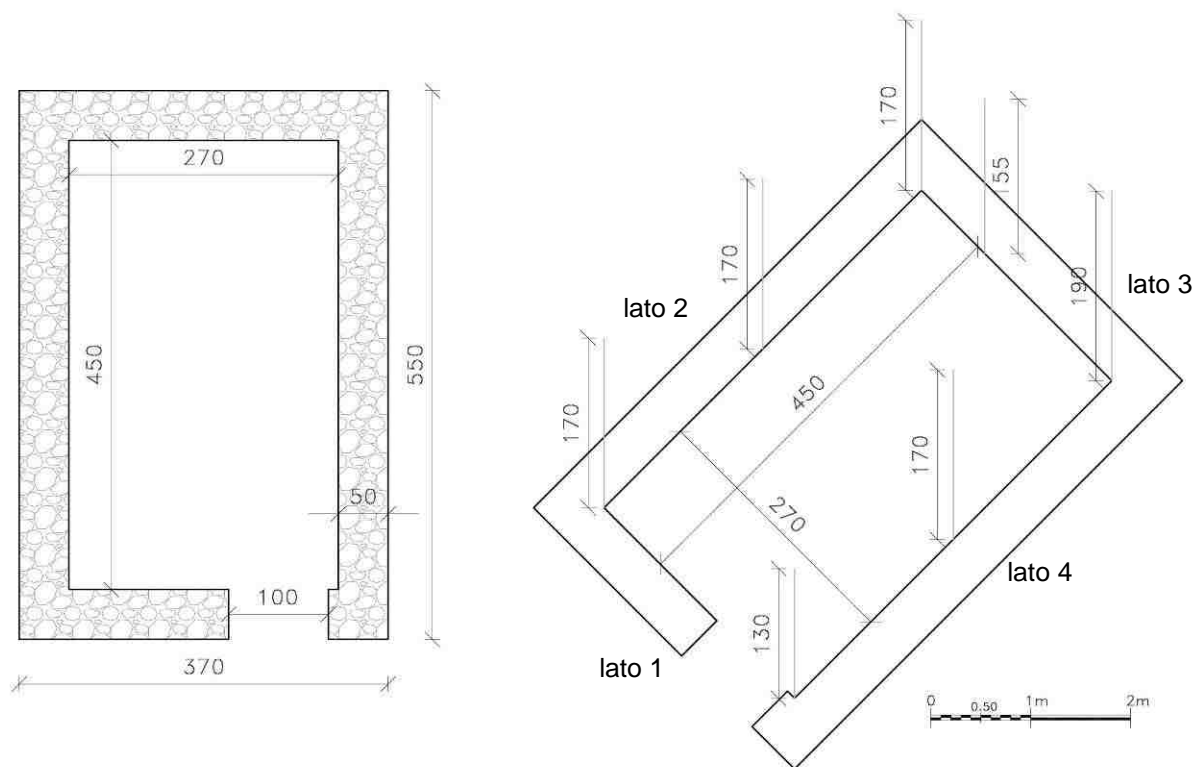
p.f. ----

p.ed. 1806

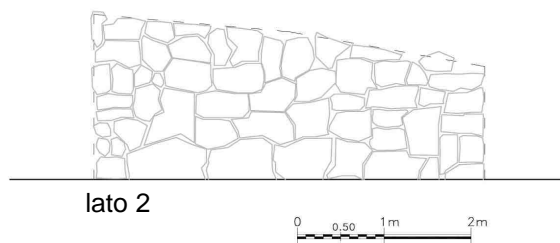
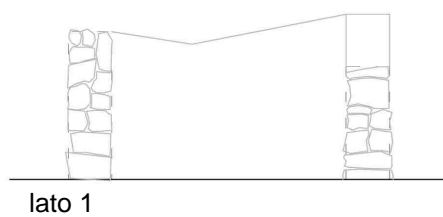
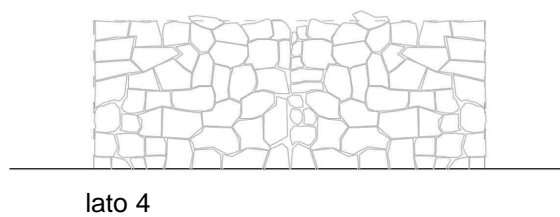
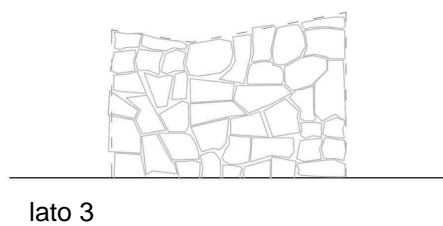
Manufatto n° **C09**
"Baita Cibien Basso"

Stato attuale: Rilievo eseguito il 19/10/2016

Pianta



Prospetti



Comune di Cles

Località: **VAL MALA**

C.C. Cles

p.f. ----

p.ed. 1806

Manufatto n° **C09**
"Baita Cibien Basso"**Caratteristiche tipologico – funzionali dei manufatti esistenti**

1	Funzione	BA ita / MA lga / TE ttoie isolate / VE icoli stanziali / Ma nufatto di S ervizio	FBA	FMA	FTE	FVE	FMS	
2	Epoca di costruzione	Anteriore 1942 EA / dopo 1942 ED	EEA	EED				
3	Uso attuale	AG ricolo / AR tigianale / AB itativo / TU ristico RI cettivo / SE rvizi	UAG	UAR	UAB	UTR	USE	
4	Grado di utilizzo	Uso TE mporaneo / Uso PE rmanente / in AB bandono	GTE	GPE	GAB			
5	Caratteristiche edificio	Tipo Co struttivo: P ietra / legno B lockbau / legno T elaio / legno A ssito / M isto pietra-legno / mU ratu r a	CCP	CCB	CCT			
			CCA	CCM	CCU			
		Volume: O riginale / A mpliamento / S uperfetazione	CVO	CVA	CVS			
			Elementi in aggetto: P oggioli / B allatoi / S cale / C amino / F orno	CEP	CEB	CES	CEC	CEF
			T etto: a C apriate / con T rave di colmo / a V olta / S oletta in cemento	CTC	CTT	CTV	CTS	
			M anto di copertura: S candole / P ietra / L amiera / C emento / cO tto / plA stica / A ssi T o in legno / lastre B ituminose	CMS	CMP	CML	CMC	
				CMO	CMA	CMT	CMB	
			A ccessori tetto: C omignoli / P arabolica/ Pa n ne lli/ A bbaino / V elux	CAC	CAP	CAN	CAA	CAV
			S erramenti fori: L egno / A lluminio / P vc / F erro	CSL	CSA	CSP	CSF	
			F initure muratura: intonaco raso S asso / intonaco C ivile / P ietra da taglio / C Onci irregolari	CFS	CFC	CFP	CFO	
			F initure parti L ignee: elementi S quadrati / elementi G rezzi	CLS	CLG			
			P articolari di pregio: F ori / T ravi / A ffresco / fO colare aperto/ I ntagli	CFP	CPT	CPA	CPO	CPI
6	Interventi riscontrati sui Manufatti	O Riginale	IOR					
		R isanato: interventi rispettosi dell'originalità	IRI					
		Ri Strutturato: interventi coerenti con le caratteristiche dell'edificio	IRS					
		MA nomesso: interventi non coerenti con l'organismo edilizio	IMA					
7	Stato di conservazione	BU ono: necessita solo di interventi di manutenzione	SBU					
		DI screto: necessita interventi su parti di edificio	SDI					
		C attivo o Compromesso: necessita interventi su intera struttura	SCA					

8	Pertinenze	Verde Aperto / Verde Recintato	PVA	PVR			
		Manufatto di Servizio / Deposito Attrezzi / LEgnaia / FOcolare / Posto Auto	PMS	PDA	PLE	PFO	PPA
9	Reti tecnologiche	Acque: Rete potabile / Vasca accumulo / Sorgente / Assente	RAR	RAV	RAS	RAA	
		acque Reflue: Rete fognaria / Vasca Imhoff / Dispersione / Assente	RAR	RRV	RRD	RRA	
10	Viabilità	Accesso Edificio: Ordinaria / Forestale / Altri percorsi	VEO	VEF	VEA		
11	Legislazione (vincoli)	Individuazione Bene Ambientale (art. 12 L.P. n° 5/2008 – approvazione PUP)	LBA				

Le indicazioni contenute nei punti 2, 8, 9 potranno subire delle variazioni in seguito a differenti indicazioni da parte dei relativi proprietari.

Modalità d'intervento:

Tipologia edilizia	TIPO “A” - Baita per la fienagione - Art. 111 comma 1, lett. a) delle NTA
Categoria d'intervento	Ristrutturazione edilizia - Art.111 comma 3, lett. b) e comma 4 delle NTA (rif. art. 107 comma 2 della LP 4 agosto 2015, n.15).
Note	Edificio ricadente in "Zone di rispetto idrogeologico" della "Carta delle risorse idriche" soggetto alle prescrizioni contenute nelle relative Norme di Attuazione approvate con Deliberazione della G.P. n. 2248 del 5 settembre 2008 e s.m.
Prescrizioni	