

Comune di Cles

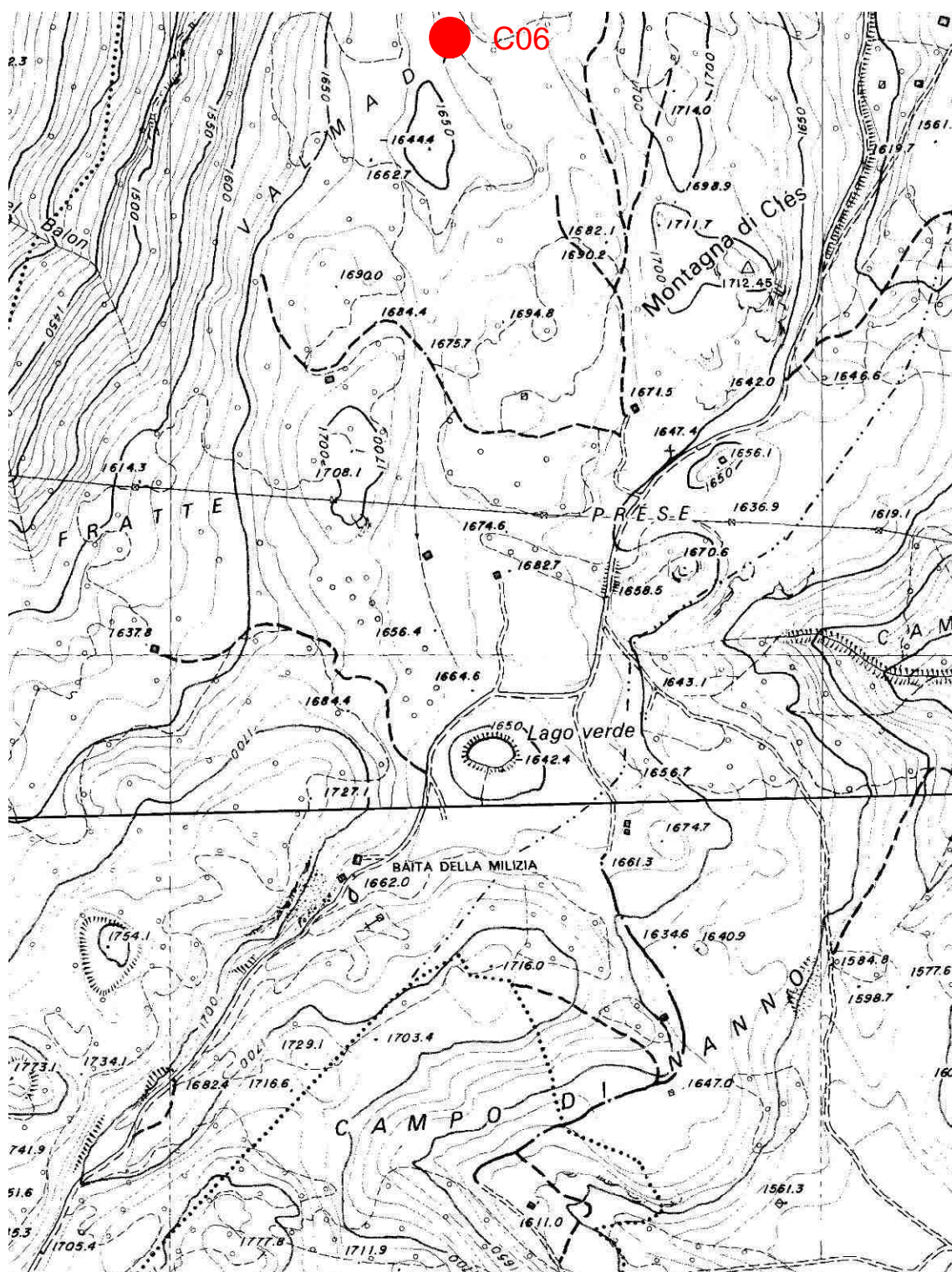
Località: **VAL MALA**

C.C. Cles p.f. ----- p.ed. 1812

Coordinate GPS: 652394.66, 5135926.97 (ETRS89 / UTM 32N)

Manufatto n° **C06**
"Bait dela Scudela"

Corografia - scala a vista



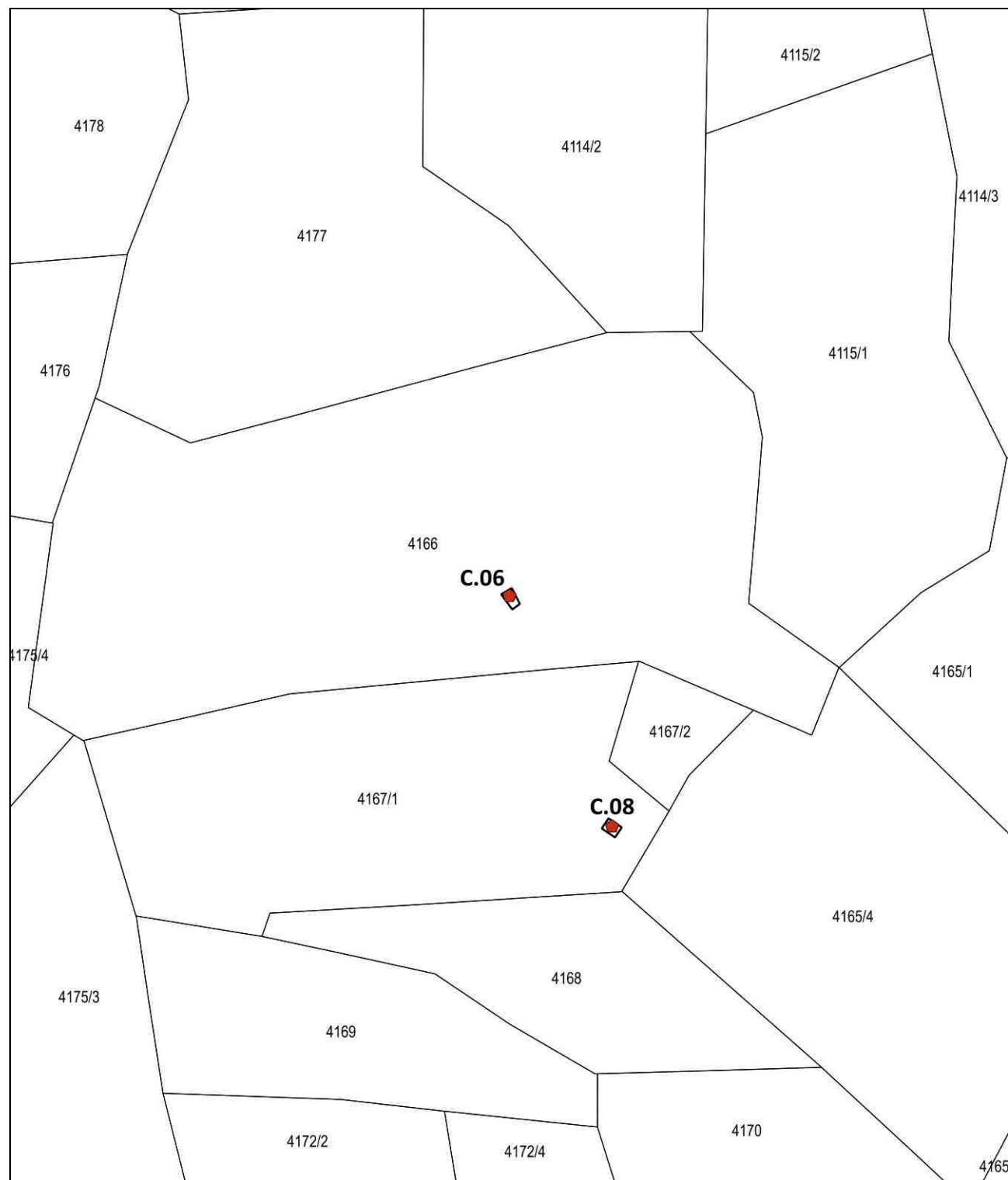
Comune di Cles

Località: **VAL MALA**

C.C. Cles

p.f. ----

p.ed. 1812

Manufatto n° **C06**
"Bait dela Scudela"**Mappa** - scala 1:2000

Comune di Cles

Località: **VAL MALA**

C.C. Cles p.f. ----- p.ed. 1812

Manufatto n° **C06**
"Bait dela Scudela"

Documentazione fotografica attuale: 19/10/2016



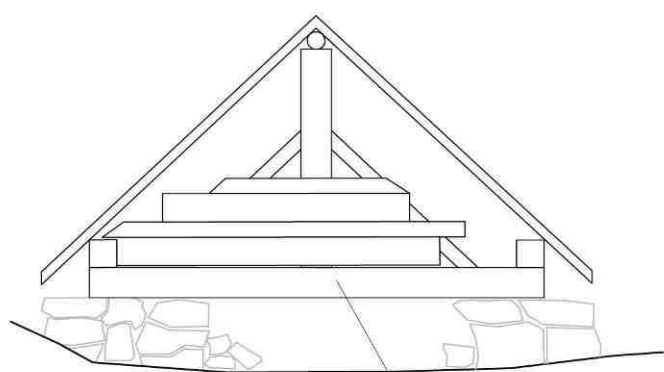
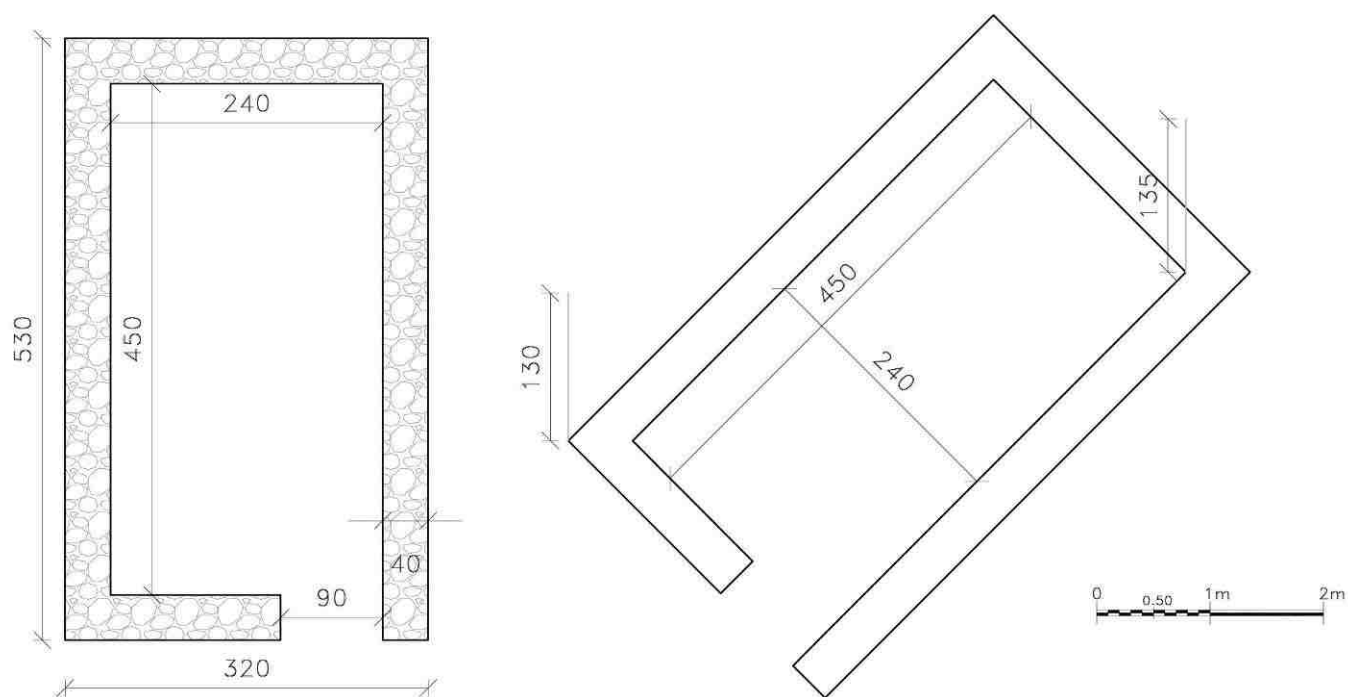
Comune di Cles

Località: **VAL MALA**

C.C. Cles

p.f. -----

p.ed. 1812

Manufatto n° **C06**
"Bait dela Scudela"**Stato attuale: Rilievo eseguito il 19/10/2016****Ricostruzione ipotetica del Rudere: non rilevabile****Trave 16x16**

Comune di Cles					Manufatto n° C06	
Località:	VAL MALA				“Bait dela Scudela”	
C.C. Cles	p.f.	----	p.ed.	1812		

Caratteristiche tipologico – funzionali dei manufatti esistenti

1	Funzione	BAita / MAIga / TEttoie isolate / VEicoli stanziali / Manufatto di Servizio	FBA	FMA	FTE	FVE	FMS	
2	Epoca di costruzione	Anteriore 1942 EA / dopo 1942 ED	EEA	EED				
3	Uso attuale	AGricolo / ARtiglianale / ABitativo / TuristicoRicettivo / SErvizi	UAG	UAR	UAB	UTR	USE	
4	Grado di utilizzo	Uso TEmporaneo / Uso PErmanente / in ABbandono	GTE	GPE	GAB			
5	Caratteristiche edificio	Tipo Costruttivo: Pietra / legno Blockbau / legno Telaio / legno Assito / Misto pietra-legno / mUratura	CCP	CCB	CCT			
			CCA	CCM	CCU			
		Volume: Originale / Ampliamento / Superfetazione	CVO	CVA	CVS			
			Elementi in aggetto: Poggioli / Ballatoi / Scale / Camino / Forno	CEP	CEB	CES	CEC	CEF
			Tetto: a Capriate / con Trave di colmo / a Volta / Soletta in cemento	CTC	CTT	CTV	CTS	
			Manto di copertura: Scandole / Pietra / Lamiera / Cemento / cOtto / plAstica / AssiTo in legno / lastre Bituminose	CMS	CMP	CML	CMC	
				CMO	CMA	CMT	CMB	
			Accessori tetto: Comignoli / Parabolica/ PaNnelli/ Abbaino / Velux	CAC	CAP	CAN	CAA	CAV
			Serramenti fori: Legno / Alluminio / Pvc / Ferro	CSL	CSA	CSP	CSF	
			Finiture muratura: intonaco raso Sasso / intonaco Civile / Pietra da taglio / COnci irregolari	CFS	CFC	CFP	CFO	
			Finiture parti Lignee: elementi Squadrati / elementi Grezzi	CLS	CLG			
			Particolari di pregio: Fori / Travi / Affresco / fOcolare aperto/ Intagli	CFP	CPT	CPA	CPO	CPI
6	Interventi riscontrati sui Manufatti	ORiginale	IOR					
		RIsanato: interventi rispettosi dell'originalità	IRI					
		RIStrutturato: interventi coerenti con le caratteristiche dell'edificio	IRS					
		MANomesso: interventi non coerenti con l'organismo edilizio	IMA					
7	Stato di conservazione	BUono: necessita solo di interventi di manutenzione	SBU					
		DIsgredito: necessita interventi su parti di edificio	SDI					
		CAttivo o Compromesso: necessita interventi su intera struttura	SCA					

8	Pertinenze	Verde Aperto / Verde Recintato	PVA	PVR			
		Manufatto di Servizio / Deposito Attrezzi / LEgnaia / FOcolare / Posto Auto	PMS	PDA	PLE	PFO	PPA
9	Reti tecnologiche	Acque: Rete potabile / Vasca accumulo / Sorgente / Assente	RAR	RAV	RAS	RAA	
		acque Reflue: Rete fognaria / Vasca Imhoff / Dispersione / Assente	RAR	RRV	RRD	RRA	
10	Viabilità	Accesso Edificio: Ordinaria / Forestale / Altri percorsi	VEO	VEF	VEA		
11	Legislazione (vincoli)	Individuazione Bene Ambientale (art. 12 L.P. n° 5/2008 – approvazione PUP)	LBA				

Le indicazioni contenute nei punti 2, 8, 9 potranno subire delle variazioni in seguito a differenti indicazioni da parte dei relativi proprietari.

Modalità d'intervento:

Tipologia edilizia	TIPO "A" - Baita per la fienagione - Art. 111 comma 1, lett. a) delle NTA
Categoria d'intervento	Ristrutturazione edilizia - Art.111 comma 3, lett. b) e comma 4 delle NTA (rif. art. 107 comma 2 della LP 4 agosto 2015, n.15).
Note	Edificio ricadente in "Zone di rispetto idrogeologico" della "Carta delle risorse idriche" soggetto alle prescrizioni contenute nelle relative Norme di Attuazione approvate con Deliberazione della G.P. n. 2248 del 5 settembre 2008 e s.m.
Prescrizioni	