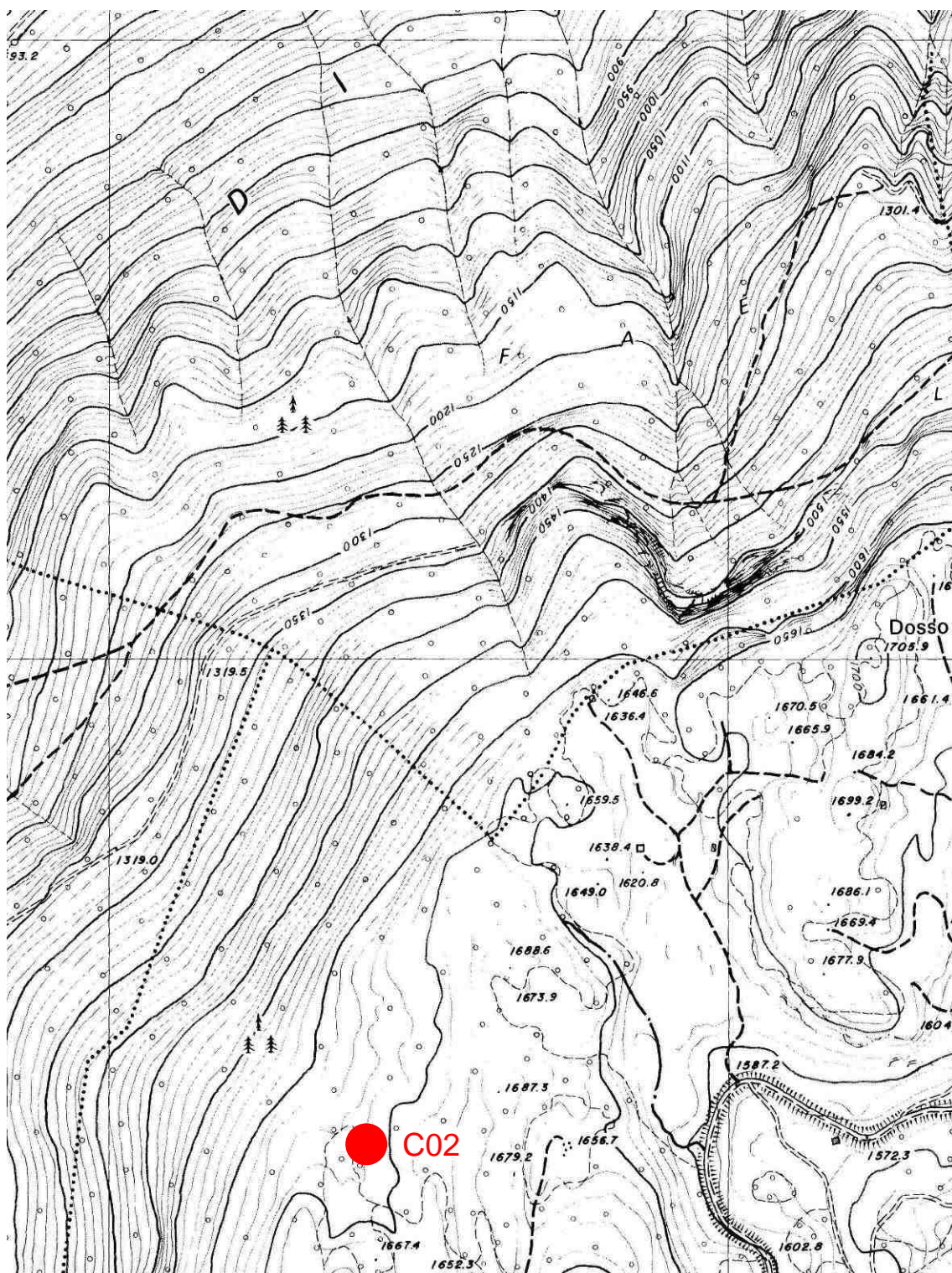


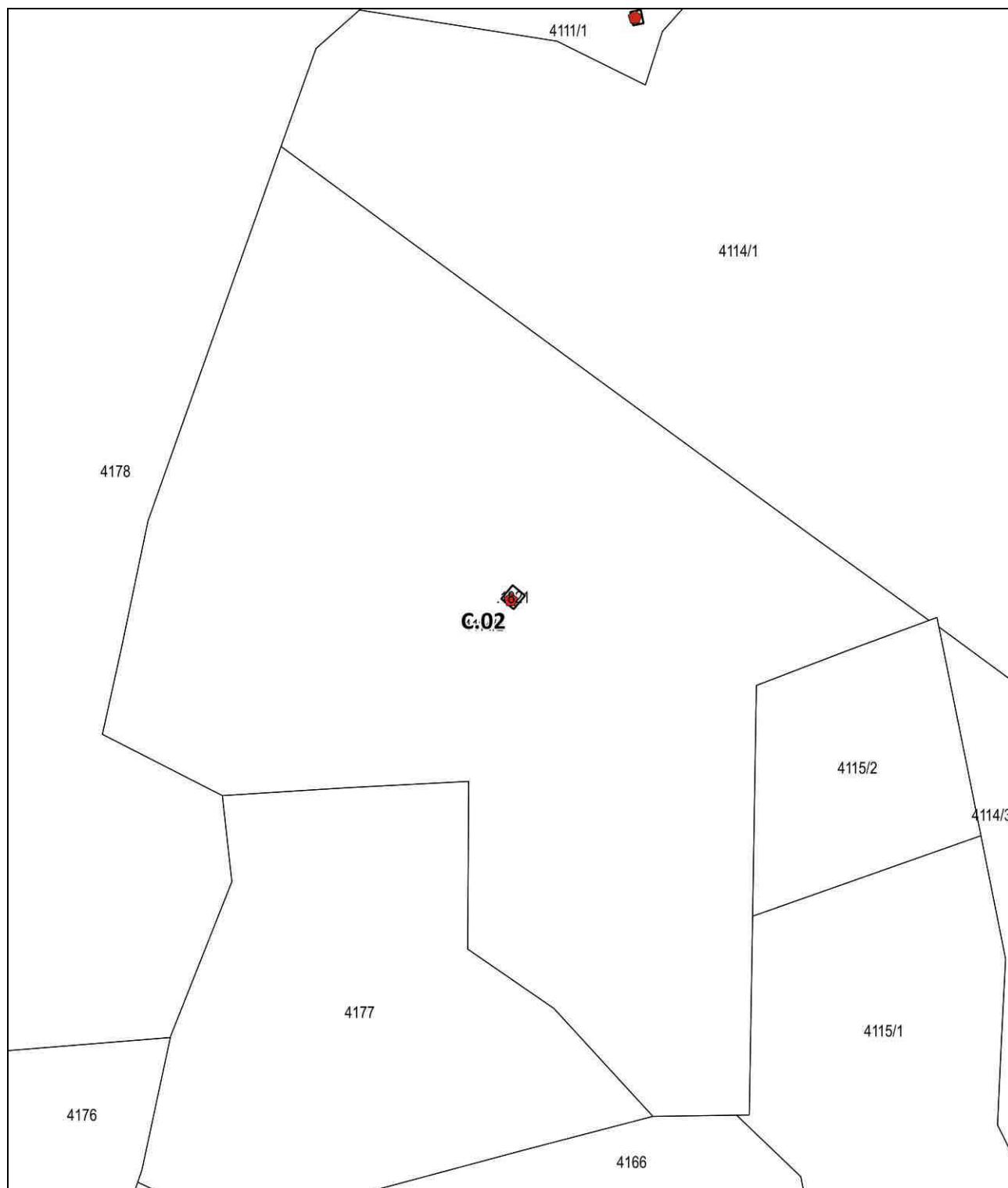
Comune di Cles

Località: **VAL MALA**Manufatto n° **C02**  
"Baita"C.C. Cles p.f. ----- p.ed. 1821  
Coordinate GPS: 652380.11 , 5136183.49 (ETRS89 / UTM 32N)**Corografia** - scala a vista

Comune di Cles

Località: **VAL MALA**Manufatto n° **C02**  
"Baita"

C.C. Cles p.f. ----- p.ed. 1821

**Mappa** - scala 1:2000



Comune di Cles

Località: **VAL MALA**Manufatto n° **C02**  
"Baita"

C.C. Cles p.f. ----- p.ed. 1821

Documentazione fotografica attuale: 19/10/2016



Vista lato 1



Vista lato 1



Vista lato 2

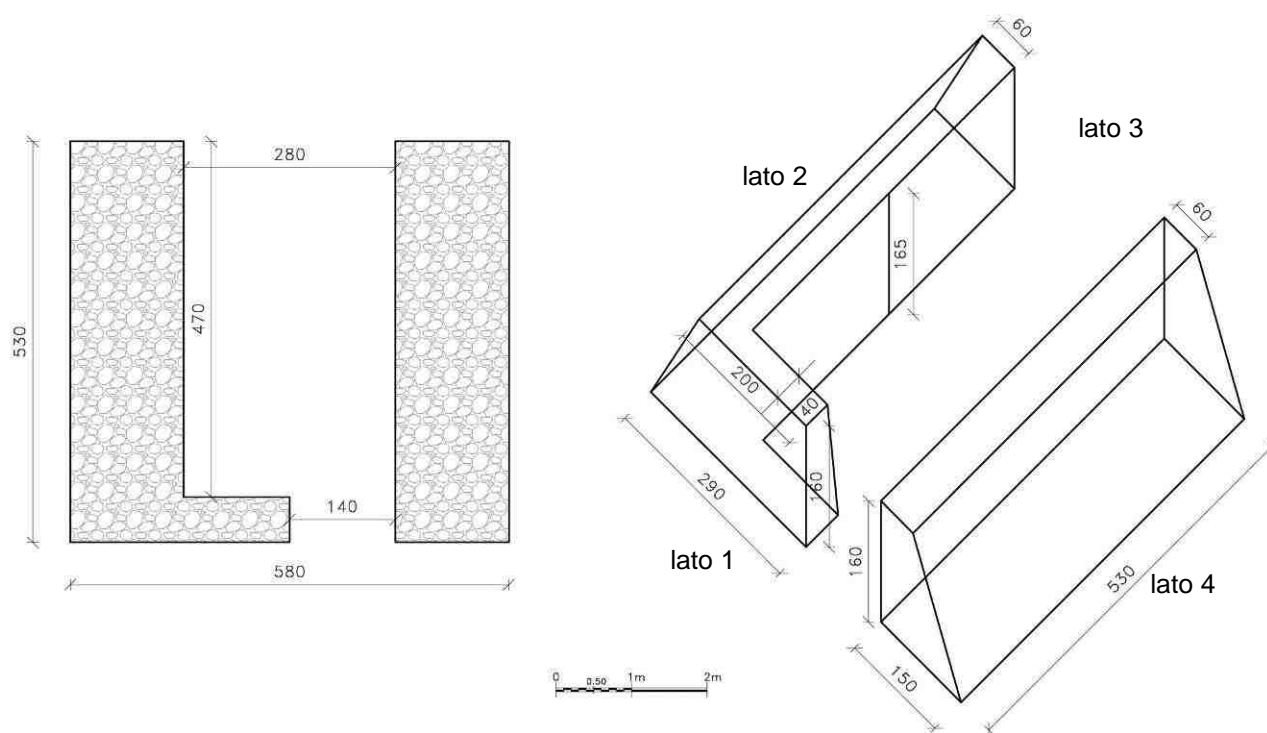
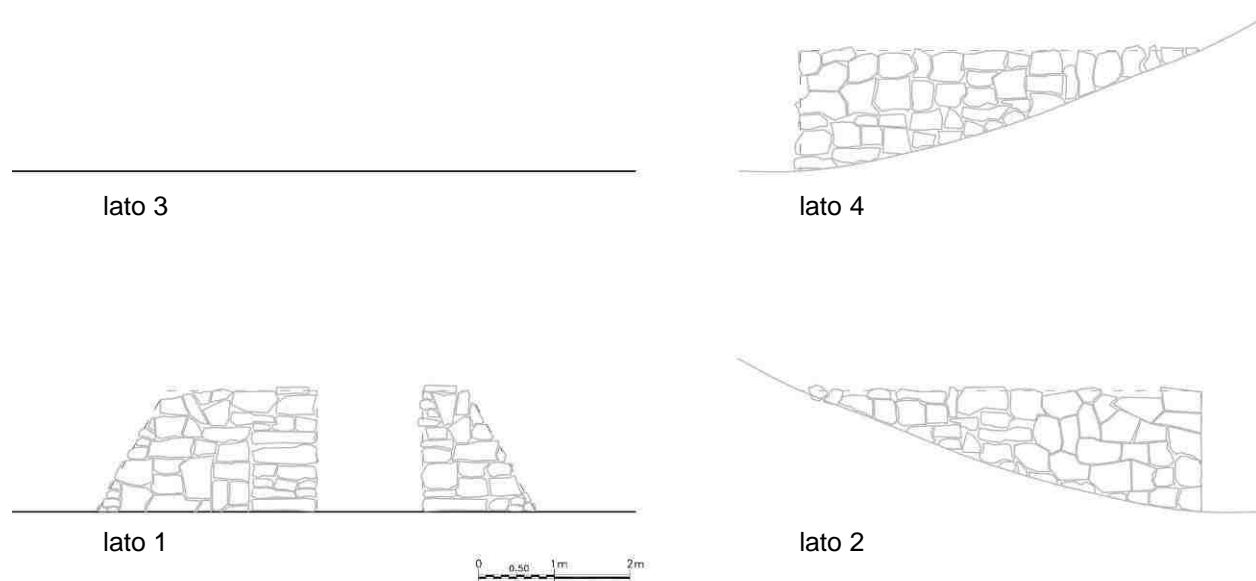
Comune di Cles

Località: **VAL MALA**Manufatto n° **C02**  
"Baita"

C.C. Cles

p.f. -----

p.ed. 1821

**Stato attuale: Rilievo eseguito il 19/10/2016****Pianta****Prospetti**

Comune di Cles					Manufatto n° <b>C02</b>	
Località:	<b>VAL MALA</b>				<b>“Baita”</b>	
C.C. Cles	p.f.	-----	p.ed.	1821		

**Caratteristiche tipologico – funzionali dei manufatti esistenti**

1	Funzione	<b>BA</b> ita / <b>MA</b> lga / <b>TE</b> ttoie isolate / <b>VE</b> icoli stanziali / <b>MA</b> nufatto di <b>SER</b> vizio	<b>FBA</b>	<b>FMA</b>	<b>FTE</b>	<b>FVE</b>	<b>FMS</b>
2	Epoca di costruzione	Anteriore 1942 <b>EA</b> / dopo 1942 <b>ED</b>	<b>EEA</b>	<b>EED</b>			
3	Uso attuale	<b>AG</b> ricolo / <b>AR</b> tigianale / <b>AB</b> itativo / <b>TUR</b> istico <b>RIC</b> ettivo / <b>SER</b> vizi	<b>UAG</b>	<b>UAR</b>	<b>UAB</b>	<b>UTR</b>	<b>USE</b>
4	Grado di utilizzo	Uso <b>TE</b> mporaneo / Uso <b>PE</b> rmanente / in <b>AB</b> bandono	<b>GTE</b>	<b>GPE</b>	<b>GAB</b>		
5	Caratteristiche edificio	Tipo <b>Co</b> struttivo: <b>P</b> ietra / legno <b>B</b> lockbau / legno <b>T</b> elaio / legno <b>A</b> ssito / <b>M</b> isto pietra-legno / <b>mU</b> ratu <b>R</b> a	<b>CCP</b>	<b>CCB</b>	<b>CCT</b>		
			<b>CCA</b>	<b>CCM</b>	<b>CCU</b>		
		Volume: <b>O</b> riginale / <b>A</b> mpliamento / <b>S</b> uperfetazione	<b>CVO</b>	<b>CVA</b>	<b>CVS</b>		
		Elementi in aggetto: <b>P</b> oggioli / <b>B</b> allatoi / <b>S</b> cale / <b>C</b> amino / <b>F</b> orno	<b>CEP</b>	<b>CEB</b>	<b>CES</b>	<b>CEC</b>	<b>CEF</b>
		Tetto: a <b>C</b> apriate / con <b>T</b> rave di colmo / a <b>V</b> olta / <b>S</b> oletta in cemento	<b>CTC</b>	<b>CTT</b>	<b>CTV</b>	<b>CTS</b>	
		Manto di copertura: <b>S</b> candole / <b>P</b> ietra / <b>L</b> amiera / <b>C</b> emento / <b>cO</b> tto / <b>pI</b> astica / <b>A</b> ssi <b>T</b> o in legno / lastre <b>B</b> ituminose	<b>CMS</b>	<b>CMP</b>	<b>CML</b>	<b>CMC</b>	
			<b>CMO</b>	<b>CMA</b>	<b>CMT</b>	<b>CMB</b>	
		Accessori tetto: <b>C</b> omignoli / <b>P</b> arabolica/ <b>PaN</b> nelli/ <b>A</b> bbaino / <b>V</b> elux	<b>CAC</b>	<b>CAP</b>	<b>CAN</b>	<b>CAA</b>	<b>CAV</b>
		Serramenti fori: <b>L</b> egno / <b>A</b> lluminio / <b>P</b> vc / <b>F</b> erro	<b>CSL</b>	<b>CSA</b>	<b>CSP</b>	<b>CSF</b>	
		Finiture muratura: intonaco raso <b>S</b> asso / intonaco <b>C</b> ivile / <b>P</b> ietra da taglio / <b>C</b> Onci irregolari	<b>CFS</b>	<b>CFC</b>	<b>CFP</b>	<b>CFO</b>	
		Finiture parti <b>L</b> ignee: elementi <b>S</b> quadrati / elementi <b>G</b> rezzi	<b>CLS</b>	<b>CLG</b>			
	Particolari di pregio: <b>F</b> ori / <b>T</b> ravi / <b>A</b> ffresco / <b>fO</b> colare aperto/ <b>I</b> ntagli	<b>CFP</b>	<b>CPT</b>	<b>CPA</b>	<b>CPO</b>	<b>CPI</b>	
6	Interventi riscontrati sui Manufatti	<b>O</b> Riginale	<b>IOR</b>				
		<b>R</b> isanato: interventi rispettosi dell'originalità	<b>IRI</b>				
		<b>RiS</b> trutturato: interventi coerenti con le caratteristiche dell'edificio	<b>IRS</b>				
		<b>MA</b> nomesso: interventi non coerenti con l'organismo edilizio	<b>IMA</b>				
7	Stato di conservazione	<b>BU</b> ono: necessita solo di interventi di manutenzione	<b>SBU</b>				
		<b>DI</b> screto: necessita interventi su parti di edificio	<b>SDI</b>				
		<b>C</b> attivo o <b>C</b> ompromesso: necessita interventi su intera struttura	<b>SCA</b>				

8	Pertinenze	Verde Aperto / Verde Recintato	PVA	PVR			
		Manufatto di Servizio / Deposito Attrezzi / LEgnaia / FOcolare / Posto Auto	PMS	PDA	PLE	PFO	PPA
9	Reti tecnologiche	Acque: Rete potabile / Vasca accumulo / Sorgente / Assente	RAR	RAV	RAS	RAA	
		acque Reflue: Rete fognaria / Vasca Imhoff / Dispersione / Assente	RAR	RRV	RRD	RRA	
10	Viabilità	Accesso Edificio: Ordinaria / Forestale / Altri percorsi	VEO	VEF	VEA		
11	Legislazione (vincoli)	Individuazione Bene Ambientale (art. 12 L.P. n° 5/2008 – approvazione PUP)	LBA				

Le indicazioni contenute nei punti 2, 8, 9 potranno subire delle variazioni in seguito a differenti indicazioni da parte dei relativi proprietari.

#### Modalità d'intervento:

Tipologia edilizia	<b>TIPO "A"</b> - Baita per la fienagione - Art. 111 comma 1, lett. a) delle NTA
Categoria d'intervento	Ristrutturazione edilizia - Art.111 comma 3, lett. b) e comma 4 delle NTA (rif. art. 107 comma 2 della LP 4 agosto 2015, n.15).
Note	<ul style="list-style-type: none"> <li>➤ Edificio ricadente in "Zone di protezione" della "Carta delle Risorse idriche" soggetto alle prescrizioni contenute nelle relative Norme di Attuazione approvate con Deliberazione della G.P. n. 2248 del 5 settembre 2008 e s.m.</li> <li>➤ Edificio di proprietà comunale gravato da Uso Civico.</li> </ul>
Prescrizioni	