

Comune di Cles

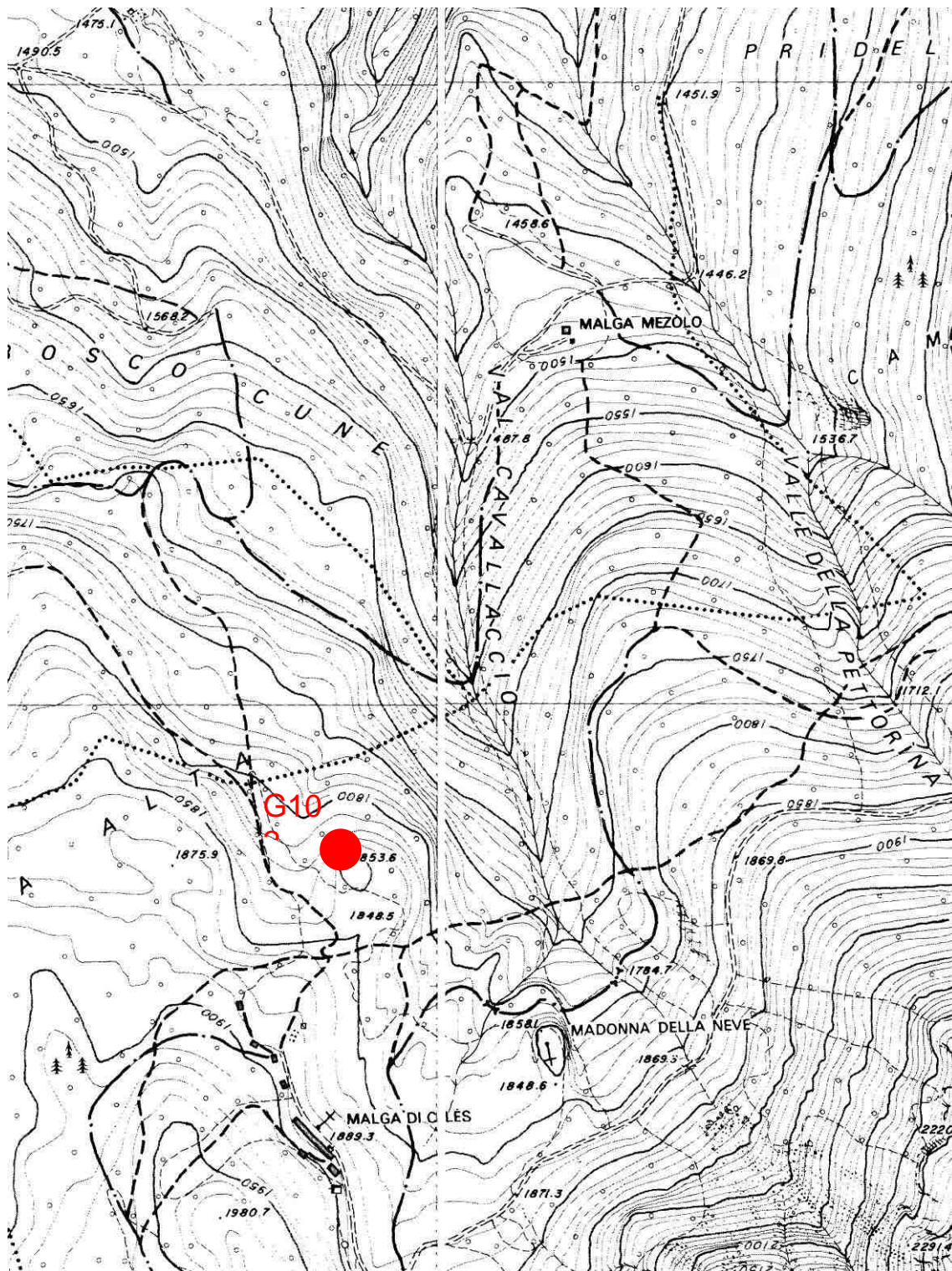
Località: **CLESERA**

C.C. Cles p.f. 4270/1 p.ed. 1823

Coordinate GPS: 648847.51, 5131661.18 (ETRS89 / UTM 32N)

Manufatto n° **G10**  
"Baita del Noldin"

Corografia - scala 1:10000



Comune di Cles

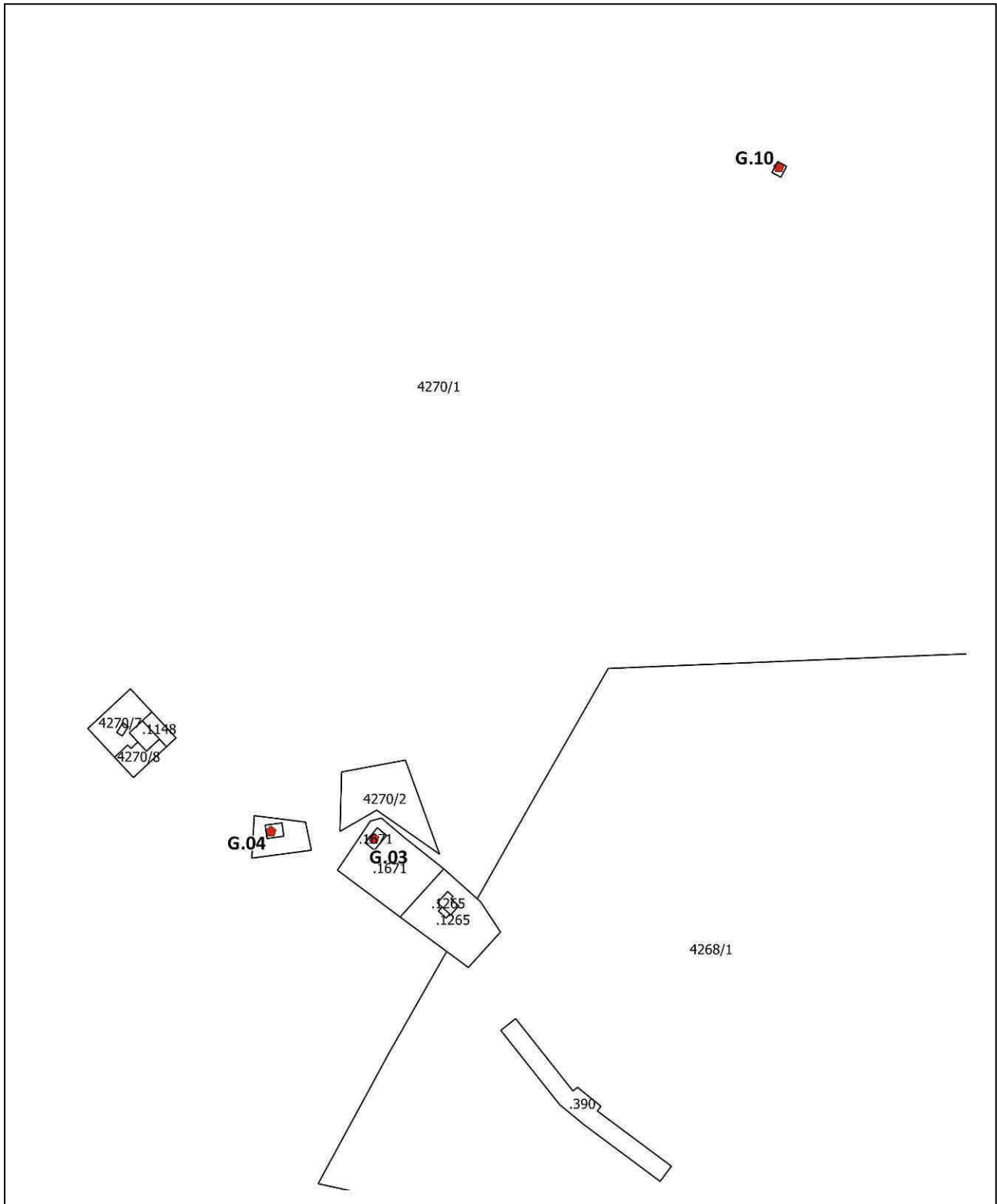
Località:

**CLESERA**Manufatto n° **G10**

C.C. Cles

p.f. 4270/1

p.ed. 1823

**"Baita del Noldin"****Mappa** - scala 1:2000



Comune di Cles

Località:

**CLESERA**

C.C. Cles

p.f. 4270/1

p.ed. 1823

Manufatto n° **G10**  
"Baita del Noldin"**Documentazione fotografica**

Vista nord



Vista ovest



Vista sud



Vista est

Comune di Cles

Località:

**CLESERA**

Scheda di catalogazione

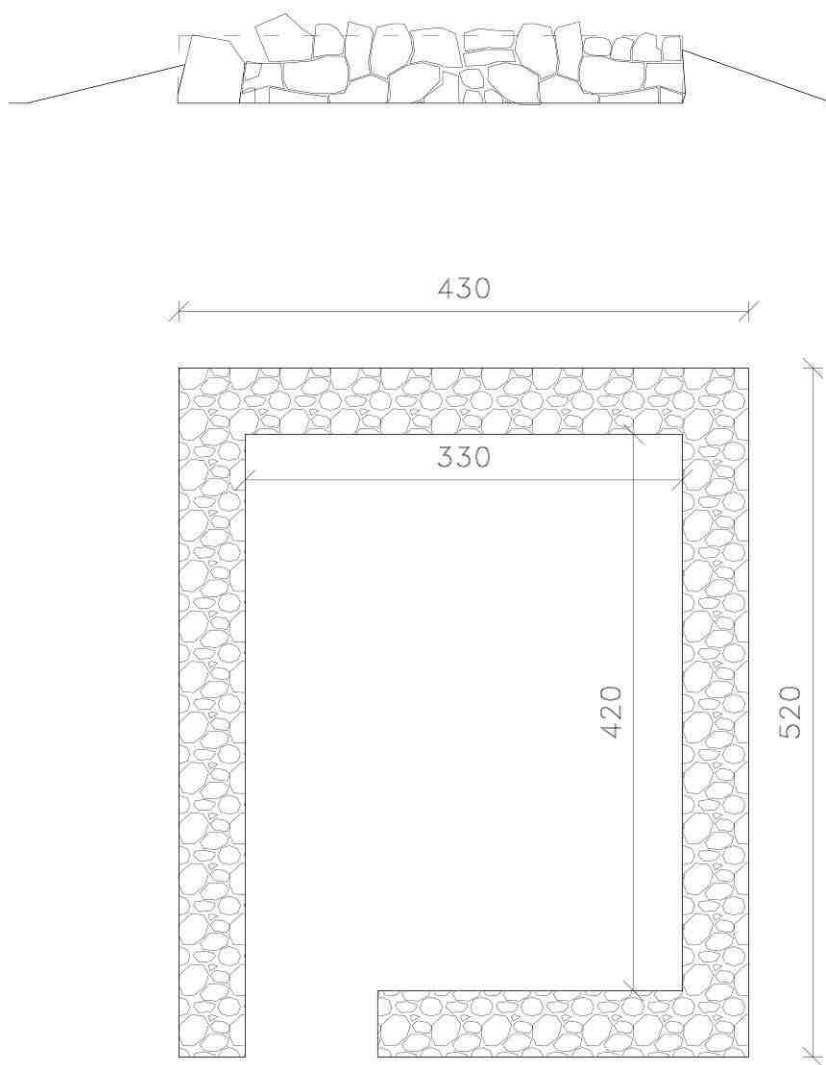
Manufatto n° **G10**

G10.3

Stato attuale:

---

## NORD INTERNO



Comune di Cles					Manufatto n° <b>G10</b>	
Località:	<b>CLESERA</b>					
C.C. Cles	p.f.	4270/1	p.ed.	1823	<b>“Baita del Noldin”</b>	

## Caratteristiche tipologico – funzionali dei manufatti esistenti

1	Funzione	<b>BA</b> ita / <b>MA</b> lga / <b>TE</b> ttoie isolate / <b>VE</b> icoli stanziali / <b>MA</b> nufatto di <b>S</b> ervizio	<b>FBA</b>	<b>FMA</b>	<b>FTE</b>	<b>FVE</b>	<b>FMS</b>
2	Epoca di costruzione	Anteriore 1942 <b>EA</b> / dopo 1942 <b>ED</b>	<b>EEA</b>	<b>EED</b>			
3	Uso attuale	<b>AG</b> ricolo / <b>AR</b> tigianale / <b>AB</b> itativo / <b>TU</b> ristico <b>RI</b> cettivo / <b>SE</b> rvi	<b>UAG</b>	<b>UAR</b>	<b>UAB</b>	<b>UTR</b>	<b>USE</b>
4	Grado di utilizzo	Uso <b>TE</b> mporaneo / Uso <b>PE</b> rmanente / in <b>AB</b> bandono	<b>GTE</b>	<b>GPE</b>	<b>GAB</b>		
5	Caratteristiche edificio	Tipo <b>Co</b> struttivo: <b>P</b> ietra / legno <b>B</b> lockbau / legno <b>T</b> elaio / legno <b>A</b> ssito / <b>M</b> isto pietra-legno / <b>mU</b> ratu	<b>CCP</b>	<b>CCB</b>	<b>CCT</b>		
			<b>CCA</b>	<b>CCM</b>	<b>CCU</b>		
		<b>V</b> olume: <b>O</b> riginale / <b>A</b> mpliamento / <b>S</b> uperfetazione	<b>CVO</b>	<b>CVA</b>	<b>CVS</b>		
		<b>E</b> lementi in aggetto: <b>P</b> oggioli / <b>B</b> allatoi / <b>S</b> cale / <b>C</b> amino / <b>F</b> orno	<b>CEP</b>	<b>CEB</b>	<b>CES</b>	<b>CEC</b>	<b>CEF</b>
		<b>T</b> etto: a <b>C</b> apiate / con <b>T</b> rave di colmo / a <b>V</b> olta / <b>S</b> oletta in cemento	<b>CTC</b>	<b>CTT</b>	<b>CTV</b>	<b>CTS</b>	
		<b>M</b> anto di copertura: <b>S</b> candole / <b>P</b> ietra / <b>L</b> amiera / <b>C</b> emento / <b>cO</b> tto / <b>pI</b> astica / <b>A</b> ssi <b>T</b> o in legno / lastre <b>B</b> ituminose	<b>CMS</b>	<b>CMP</b>	<b>CML</b>	<b>CMC</b>	
			<b>CMO</b>	<b>CMA</b>	<b>CMT</b>	<b>CMB</b>	
		<b>A</b> ccessori tetto: <b>C</b> omignoli / <b>P</b> arabolica/ <b>Pa</b> nelli/ <b>A</b> bbaino / <b>V</b> elux	<b>CAC</b>	<b>CAP</b>	<b>CAN</b>	<b>CAA</b>	<b>CAV</b>
		<b>S</b> erramenti fori: <b>L</b> egno / <b>A</b> lluminio / <b>P</b> vc / <b>F</b> erro	<b>CSL</b>	<b>CSA</b>	<b>CSP</b>	<b>CSF</b>	
		<b>F</b> initure muratura: intonaco raso <b>S</b> asso / intonaco <b>C</b> ivile / <b>P</b> ietra da taglio / <b>C</b> onci irregolari	<b>CFS</b>	<b>CFC</b>	<b>CFP</b>	<b>CFO</b>	
		<b>F</b> initure parti <b>L</b> ignee: elementi <b>S</b> quadrati / elementi <b>G</b> rezzi	<b>CLS</b>	<b>CLG</b>			
		<b>P</b> articolari di pregio: <b>F</b> ori / <b>T</b> ravi / <b>A</b> ffresco / <b>fO</b> colare aperto/ <b>I</b> ntagli	<b>CFP</b>	<b>CPT</b>	<b>CPA</b>	<b>CPO</b>	<b>CPI</b>
6	Interventi riscontrati sui Manufatti	<b>O</b> Riginale	<b>IOR</b>				
		<b>R</b> isanato: interventi rispettosi dell'originalità	<b>IRI</b>				
		<b>RiS</b> trutturato: interventi coerenti con le caratteristiche dell'edificio	<b>IRS</b>				
		<b>MA</b> nomesso: interventi non coerenti con l'organismo edilizio	<b>IMA</b>				
7	Stato di conservazione	<b>B</b> Uono: necessita solo di interventi di manutenzione	<b>SBU</b>				
		<b>D</b> iscreto: necessita interventi su parti di edificio	<b>SDI</b>				
		<b>C</b> attivo o <b>C</b> ompromesso: necessita interventi su intera struttura	<b>SCA</b>				

8	Pertinenze	Verde Aperto / Verde Recintato	PVA	PVR			
		Manufatto di Servizio / Deposito Attrezzi / LEgnaia / FOcolare / Posto Auto	PMS	PDA	PLE	PFO	PPA
9	Reti tecnologiche	Acque: Rete potabile / Vasca accumulo / Sorgente / Assente	RAR	RAV	RAS	RAA	
		acque Reflue: Rete fognaria / Vasca Imhoff / Dispersione / Assente	RAR	RRV	RRD	RRA	
10	Viabilità	Accesso Edificio: Ordinaria / Forestale / Altri percorsi	VEO	VEF	VEA		
11	Legislazione (vincoli)	Individuazione Bene Ambientale (art. 12 L.P. n° 5/2008 – approvazione PUP)	LBA				

Le indicazioni contenute nei punti 2, 8, 9 potranno subire delle variazioni in seguito a differenti indicazioni da parte dei relativi proprietari.

#### Modalità d'intervento:

Tipologia edilizia	<b>TIPO "A"</b> - Baita per la fienagione - Art. 111 comma 1, lett. a) delle NTA
Categoria d'intervento	Ristrutturazione edilizia - Art.111 comma 3, lett. b) e comma 4 delle NTA (rif. art. 107 comma 2 della LP 4 agosto 2015, n.15).
Note	Edificio ricadente in "Zone di protezione" della "Carta delle Risorse idriche" soggetto alle prescrizioni contenute nelle relative Norme di Attuazione approvate con Deliberazione della G.P. n. 2248 del 5 settembre 2008 e s.m.
Prescrizioni	Edificio ricompreso nel perimetro del sito Natura 2000 denominato "Zona Speciale di Conservazione - IT 3120176 Monte Sadron". In caso di presenza di chiroterri, nel rispetto delle disposizioni contenute all'art.15 del DPGP 3 agosto 2008 n.50-157 leg e nell'allegato A, tabella a), della Delibera della G.P. n. 1660/2016 e s. m., gli interventi non possono essere eseguiti tra il 1 maggio e il 31 luglio.