

LIMITI DI IMMISSIONE PER STRADE ESISTENTI E ASSIMILABILI


TABELLA 2 D.P.R. n 142/2004		Ampiezza fascia [m]	Altri ricettori dB(A)		Scuole*, ospedali, case di cura e di riposo dB(A)	
			DIURNO	NOTTURNO	DIURNO	NOTTURNO
C Extraurbana sec. Tipo Cb	Fascia A	100	70	60	50	40
	Fascia B	150	65	55	50	40
D Urbana di scorrimento Tipo Cb	Fascia A	100	65	55	50	40
	Fascia B	150	65	55	50	40
F Locali	Fascia A	30	65**	50	50	40
	Fascia B	30	65**	50	50	40


LIMITI DI IMMISSIONE PER INFRASTRUTTURE FERROVIARIE ESISTENTI

D.P.R. n 459/1998		Ampiezza fascia [m]	Altri ricettori dB(A)		Scuole*, ospedali, case di cura e di riposo dB(A)	
			DIURNO	NOTTURNO	DIURNO	NOTTURNO
Ferrovia	Fascia A	100	70	60	50	40
	Fascia B	150	65	55	50	40

LIMITI DI IMMISSIONE PER STRADE DI NUOVA REALIZZAZIONE

TABELLA 1 D.P.R. n 142/2004		Ampiezza fascia [m]	Altri ricettori dB(A)		Scuole*, ospedali, case di cura e di riposo dB(A)	
			DIURNO	NOTTURNO	DIURNO	NOTTURNO
F Locale di progetto	Fascia A	30	65**	50	50	40
	Fascia B	30	65**	50	50	40

 Scuole, case di cura e di riposo
*per le scuole vale solo il limite diurno
** Salvo attraversamento di zone definite dal PCCA con limiti superiori. Per tali zone, limitatamente al periodo diurno, valgono i limiti stabiliti dalla classificazione comunale

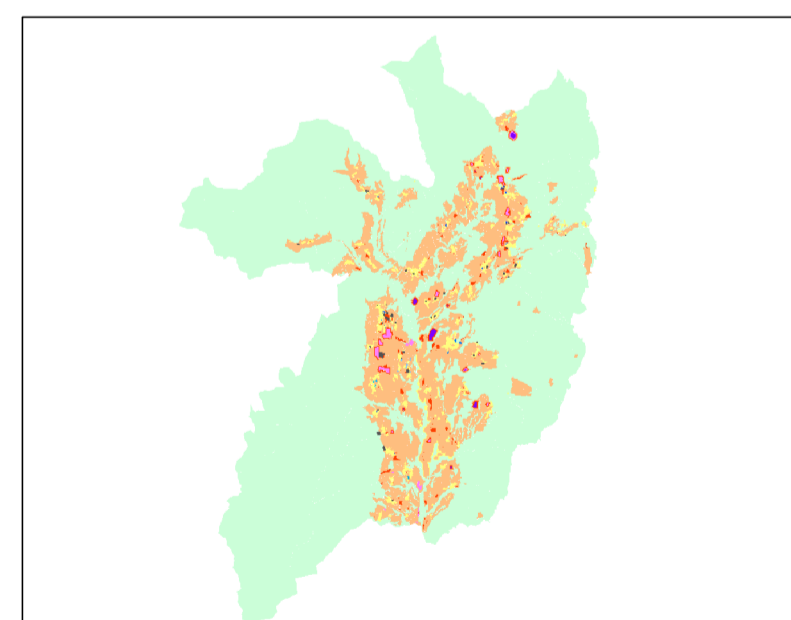
 **quasar** Ingegneria ambientale srl
 viale Verona 190|38100 Trento|tel 0461 391632|fax 0461 935002|ingegneria@quasar.to|www.quasar.to
rumore

Codice Progetto: 9/2008
 Revisione: 00
 Data: Giugno 2008

 **PROVINCIA AUTONOMA di TRENTO**
 Comprensorio Valle di Non - C6



INTERVENTI DI PREDISPOSIZIONE EX NOVO E AGGIORNAMENTO DEI PIANI COMUNALI DI CLASSIFICAZIONE ACUSTICA DEI COMUNI DELLA VALLE DI NON



COMUNE DI CLES - FASCE DI PERTINENZA ACUSTICA DELLE INFRASTRUTTURE DI TRASPORTO

Scala:	Allegato:	Nome file:	COLLABORATORI:
a vista, 1:10000	TAV_05	PCCA CLES_STR.dwg	sig. Lorenzo Tomaselli
revisione	data	descrizione	elaborato
00	Giu 2008	-	LT
progettato	verificato		
LT	NB		
PROGETTISTA:	Visto:	Visto:	
dott. ing. Nicola Bonmassar			
<small>ORDINE DEGLI INGEGNERI DELLA PROV. DI TRENTO dott. ing. NICOLA BONMASSAR ing. del. n. 1000/2008 - 10/08/2008 - 10/08/2008</small>			

