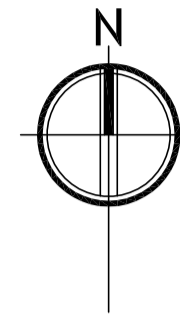
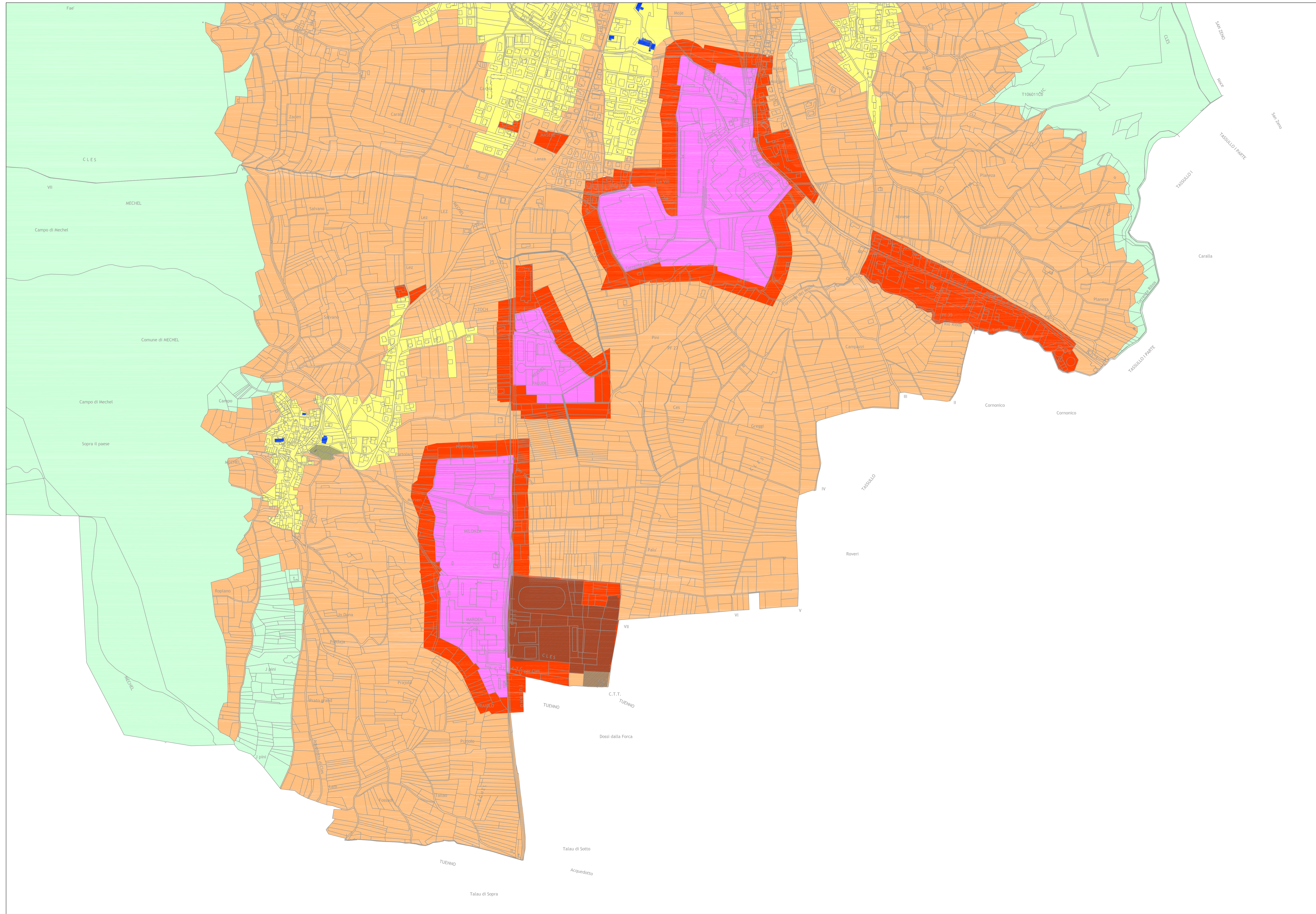


Localizzazione area di studio su Carta Catastrale
QUADRO D'UNIONE - QUADRO 3



LEGENDA

CLASSE ACUSTICA D.P.C.M. 14/11/97	VALORI LIMITE ASSOLUTI	DIURNO	NOTTURNO
CLASSE 1	Limite di emissione dB(A) Limite di immissione dB(A)	45 50	35 40
CLASSE 2	Limite di emissione dB(A) Limite di immissione dB(A)	50 55	40 45
CLASSE 3	Limite di emissione dB(A) Limite di immissione dB(A)	55 60	45 50
CLASSE 4	Limite di emissione dB(A) Limite di immissione dB(A)	60 65	50 55
CLASSE 5	Limite di emissione dB(A) Limite di immissione dB(A)	65 70	55 60
CLASSE 6	Limite di emissione dB(A) Limite di immissione dB(A)	65 70	65 70
	Localizzazione dei ricettori sensibili (scuole, case di cura e di riposo)		
	Aree destinate a manifestazioni temporanee		



Codice Progetto: 9/2008
 Revisione: 00
 Data: Giugno 2008

viale Verona 190|38100 Trento|tel 0461 391632|fax 0461 935002|ingegneria@quasar.to|www.quasar.to

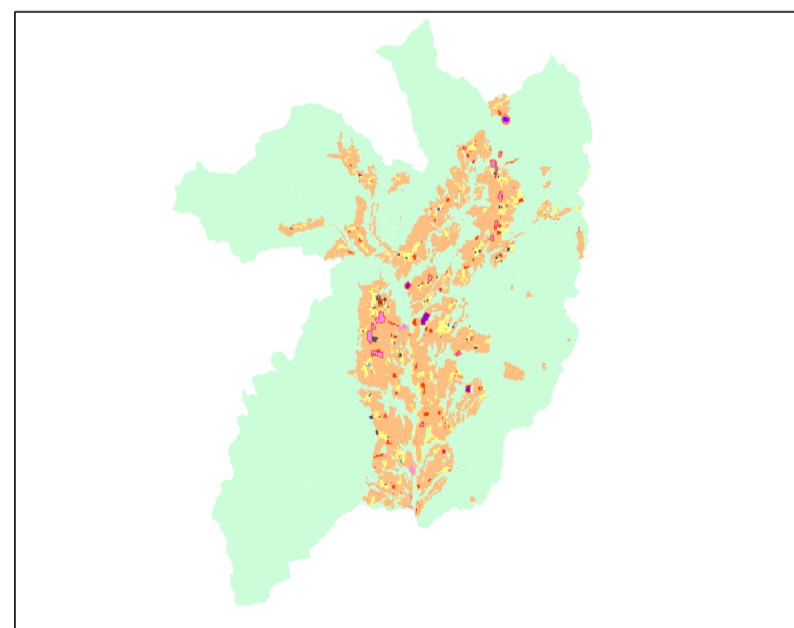
rumore



PROVINCIA AUTONOMA di TRENTO
 Comprensorio Valle di Non - C6



**INTERVENTI DI PREDISPOSIZIONE
 EX NOVO E AGGIORNAMENTO DEI
 PIANI COMUNALI DI CLASSIFICAZIONE ACUSTICA
 DEI COMUNI DELLA VALLE DI NON**



COMUNE DI CLES - QUADRO 3

Scala: 1 : 5000	Allegato: TAV_04	Nome file: PCCA CLES.dwg	COLLABORATORI: dott. ing. Matteo Agostini dott. ing. Valentina Pagnotta
revisione 00	data Giu 2008	descrizione -	
	elaborato MA, VP	progettato MA, VP	verificato NB
PROGETTISTA: dott. ing. Nicola Bonmassar	Visto:	Visto:	
<small> ORDINE DEGLI INGEGNERI DELLA PROV. DI TRENTO dott. ing. NICOLA BONMASSAR ing. della professione, iscritto al n. 3817 del 12/05/2011 - Sezione di ingegneria </small>			