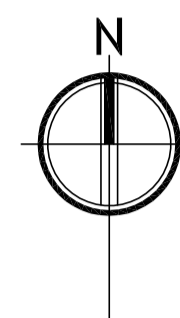
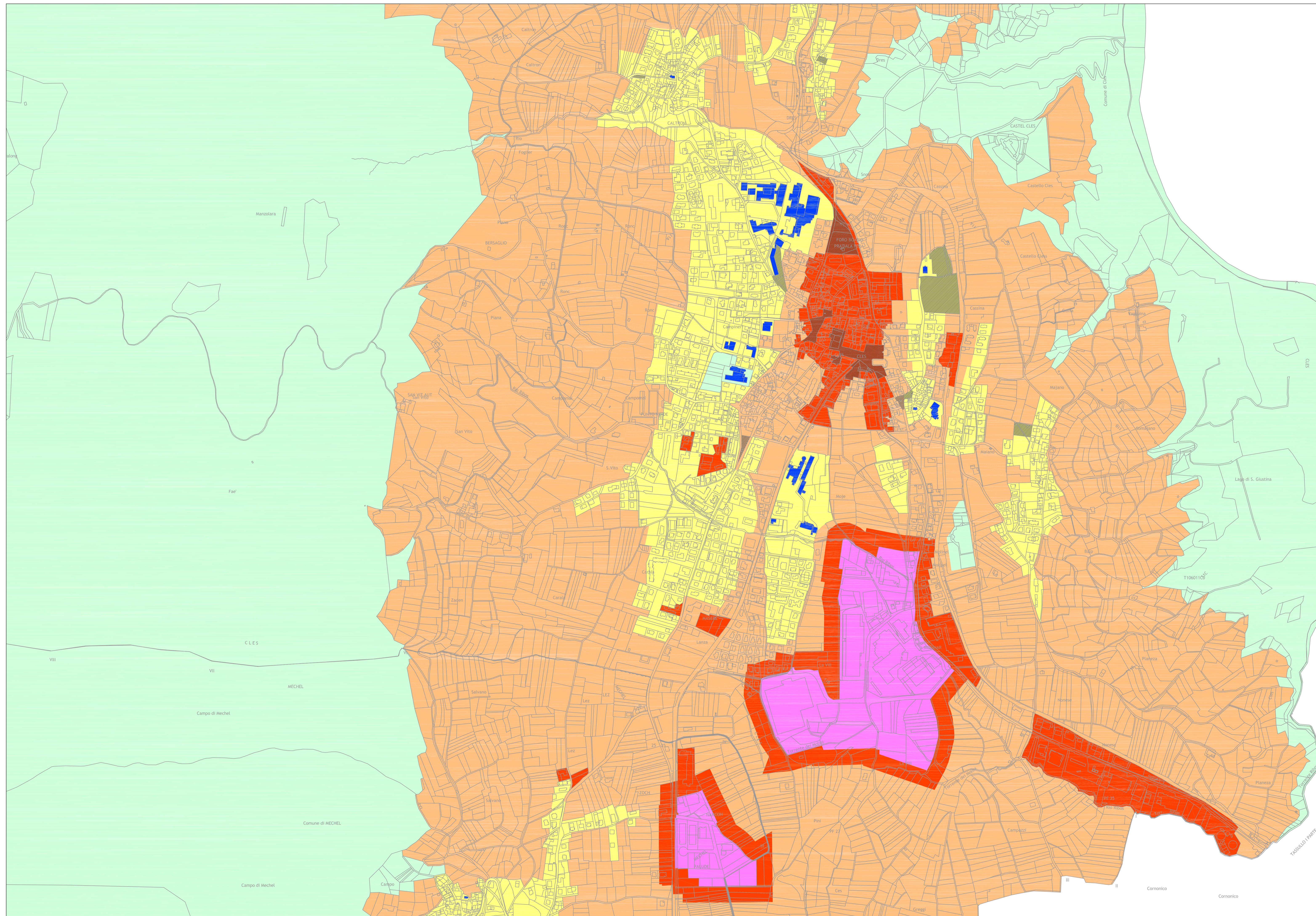


Localizzazione area di studio su Carta Catastale  
**QUADRO D'UNIONE - QUADRO 2**



**LEGENDA**

CLASSE ACUSTICA D.P.C.M. 14/11/97	VALORI LIMITE ASSOLUTI	DIURNO	NOTTURNO
CLASSE 1	Limite di emissione dB(A) Limite di immissione dB(A)	45 50	35 40
CLASSE 2	Limite di emissione dB(A) Limite di immissione dB(A)	50 55	40 45
CLASSE 3	Limite di emissione dB(A) Limite di immissione dB(A)	55 60	45 50
CLASSE 4	Limite di emissione dB(A) Limite di immissione dB(A)	60 65	50 55
CLASSE 5	Limite di emissione dB(A) Limite di immissione dB(A)	65 70	55 60
CLASSE 6	Limite di emissione dB(A) Limite di immissione dB(A)	65 70	65 70
	Localizzazione dei ricettori sensibili (scuole, case di cura e di riposo)		
	Aree destinate a manifestazioni temporanee		



Codice Progetto: 9/2008  
 Revisione: 00  
 Data: Giugno 2008

viale Verona 190|38100 Trento|tel 0461 391632|fax 0461 935002|ingegneria@quasar.to|www.quasar.to

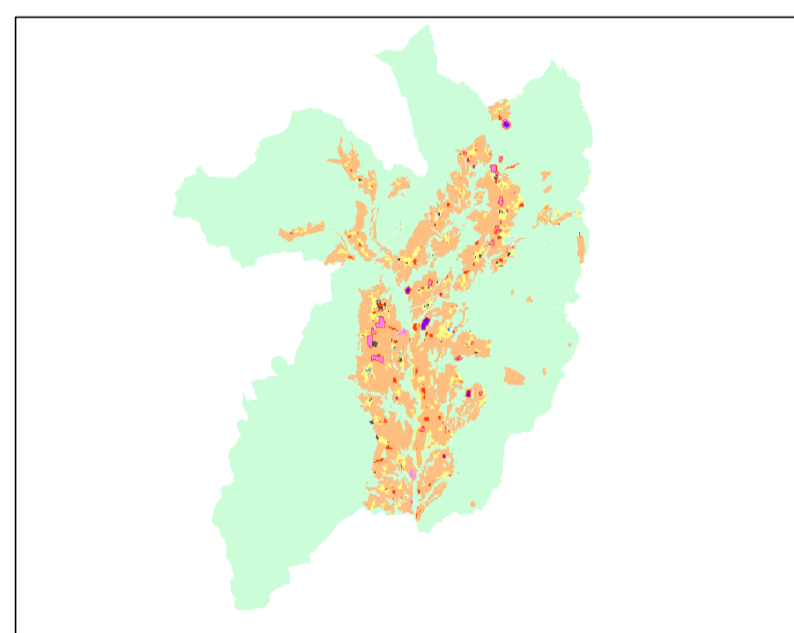
**rumore**



PROVINCIA AUTONOMA di TRENTO  
 Comprensorio Valle di Non - C6



INTERVENTI DI PREDISPOSIZIONE  
 EX NOVO E AGGIORNAMENTO DEI  
 PIANI COMUNALI DI CLASSIFICAZIONE ACUSTICA  
 DEI COMUNI DELLA VALLE DI NON



**COMUNE DI CLES - QUADRO 2**

Scala:	Allegato:	Nome file:	COLLABORATORI:			
1 : 5000	TAV_03	PCCA CLES.dwg	dott. ing. Matteo Agostini dott. ing. Valentina Pagnotta			
revisione	data	descrizione	elaborato	progettato	verificato	
00	Giu 2008	-	MA, VP	MA, VP	NB	
PROGETTISTA:	Visto,		Visto,			
dott. ing. Nicola Bonmassar						
<small>ORDINE DEGLI INGEGNERI DELLA PROV. DI TRENTO        dott. ing. NICOLA BONMASSAR        Ing. della geotecnica, sismotecnica e dell'irraggiamento        (D.P.C.M. 14/11/97) - Sezione di ingegneria</small>						