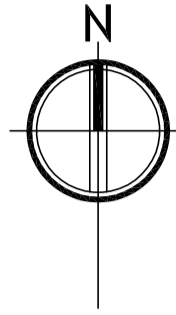
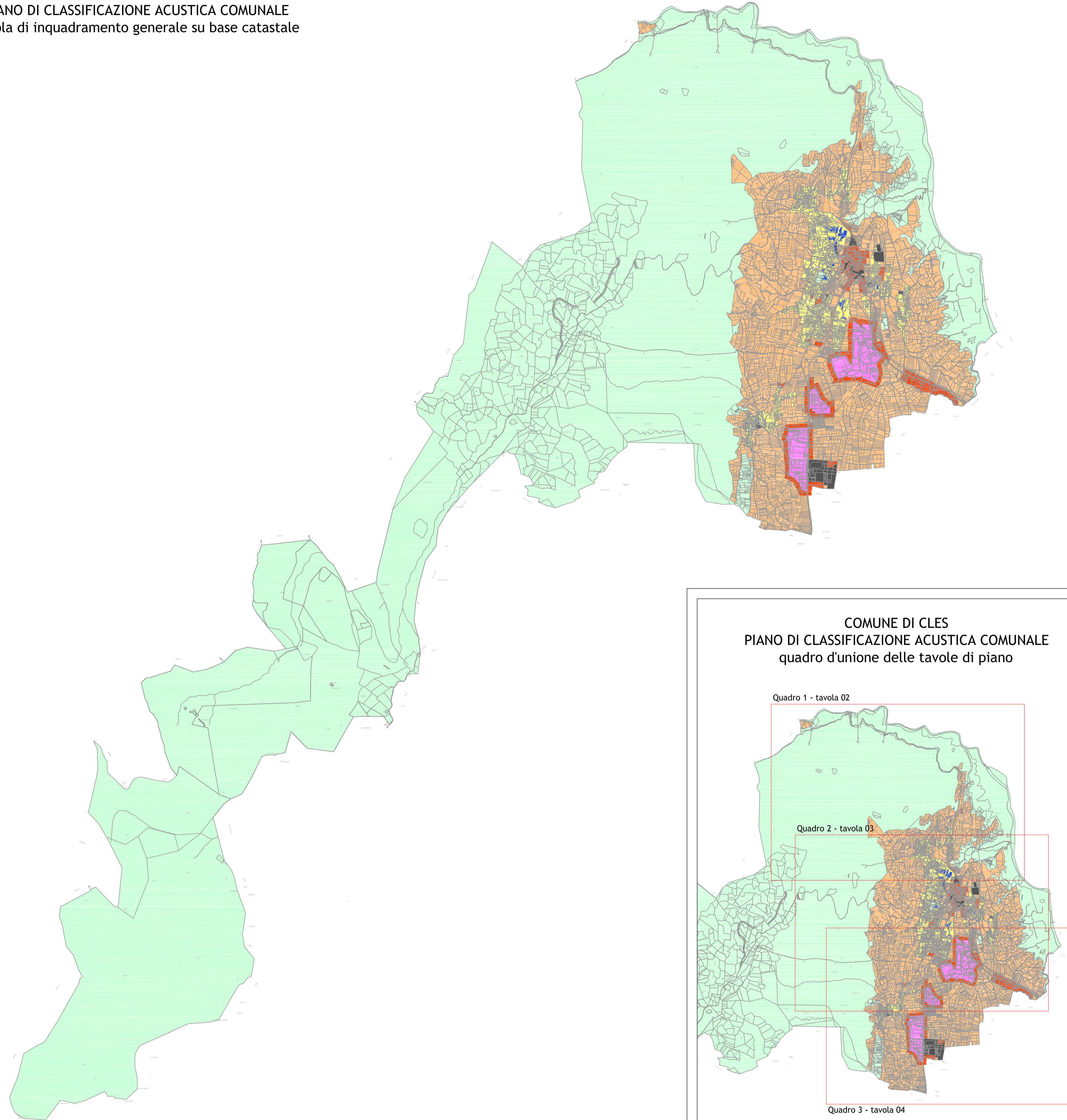


COMUNE DI CLES
PIANO DI CLASSIFICAZIONE ACUSTICA COMUNALE
tavola di inquadramento generale su base catastale



LEGENDA

CLASSE ACUSTICA D.P.C.M. 14/11/97	VALORI LIMITE ASSOLUTI	DIURNO	NOTTURNO
CLASSE 1	Limite di emissione dB(A) Limite di immissione dB(A)	45 50	35 40
CLASSE 2	Limite di emissione dB(A) Limite di immissione dB(A)	50 55	40 45
CLASSE 3	Limite di emissione dB(A) Limite di immissione dB(A)	55 60	45 50
CLASSE 4	Limite di emissione dB(A) Limite di immissione dB(A)	60 65	50 55
CLASSE 5	Limite di emissione dB(A) Limite di immissione dB(A)	65 70	55 60
CLASSE 6	Limite di emissione dB(A) Limite di immissione dB(A)	65 70	65 70
	Localizzazione dei ricettori sensibili (scuole, case di cura e di riposo)		
	Aree destinate a manifestazioni temporanee		

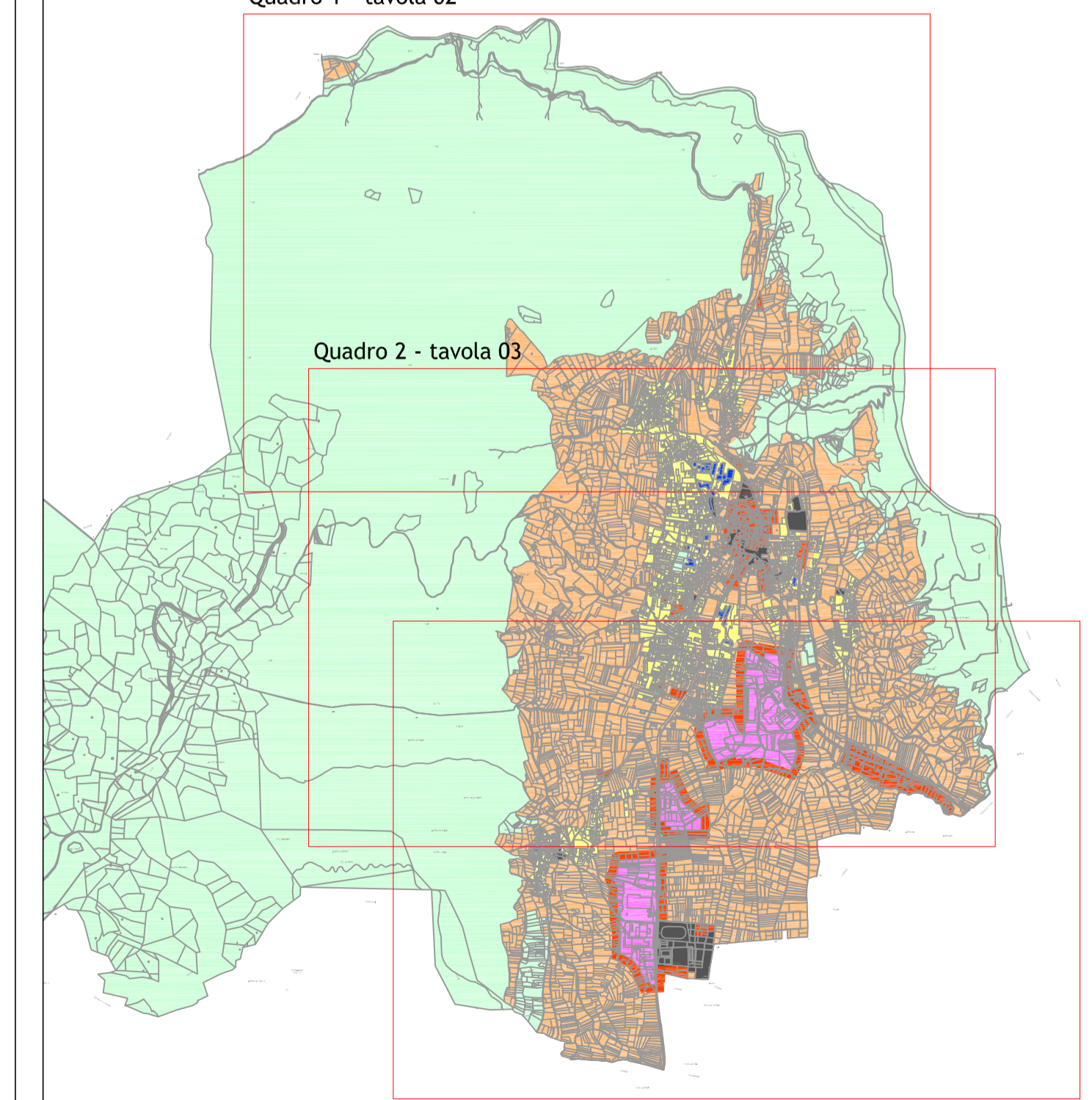


COMUNE DI CLES
PIANO DI CLASSIFICAZIONE ACUSTICA COMUNALE
quadro d'unione delle tavole di piano

Quadro 1 - tavola 02

Quadro 2 - tavola 03

Quadro 3 - tavola 04



Codice Progetto: 9/2008
Revisione: 00
Data: Giugno 2008

viale Verona 190 | 38100 Trento | tel 0461 391632 | fax 0461 935002 | ingegneria@quasar.to | www.quasar.to

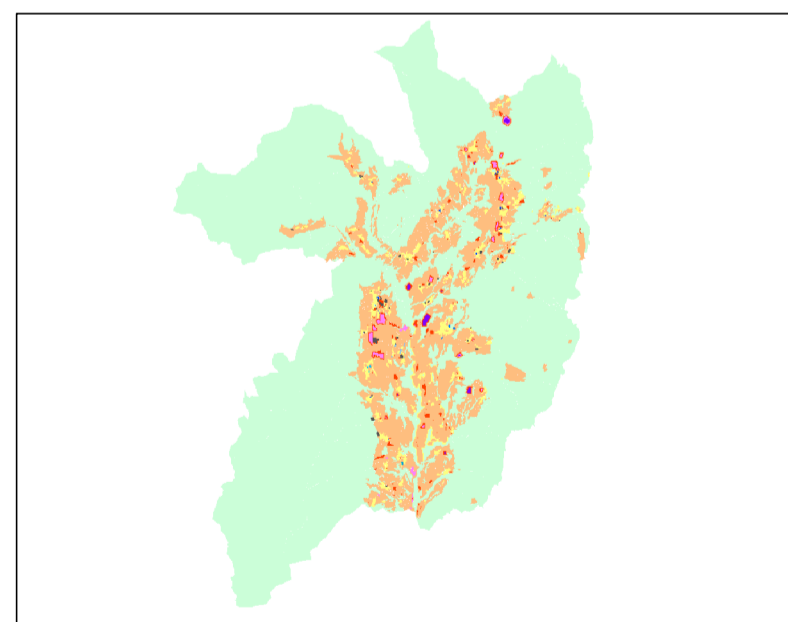
rumore



PROVINCIA AUTONOMA di TRENTO
Comprensorio Valle di Non - C6



INTERVENTI DI PREDISPOSIZIONE
EX NOVO E AGGIORNAMENTO DEI
PIANI COMUNALI DI CLASSIFICAZIONE ACUSTICA
DEI COMUNI DELLA VALLE DI NON



COMUNE DI CLES - INQUADRAMENTO
GENERALE SU BASE CATASTALE

Scala:	Allegato:	Nome file:	COLLABORATORI:			
a vista	TAV_01	PCCA CLES.dwg	dott. ing. Matteo Agostini dott. ing. Valentina Pagnotta			
revisione	data	descrizione	elaborato	progettato	verificato	
00	Giu 2008	-	MA, VP	MA, VP	NB	
PROGETTISTA:		Visto,	Visto,			
dott. ing. Nicola Bonmassar						
<small>ORDINE DEGLI INGEGNERI DELLA PROV. DI TRENTO dott. ing. NICOLA BONMASSAR Esp. del 04/06/2004, 04/06/2004, 04/06/2004, 04/06/2004 ISCR. ALBO N° 2137 - Sezione A degli Ingegneri</small>						